

Patrick SERIOT

Был ли
Якобсон
структура-
листом?

10-е марта 2015 г.

I /

необыкновенный
структурализм
в 1930-е годы





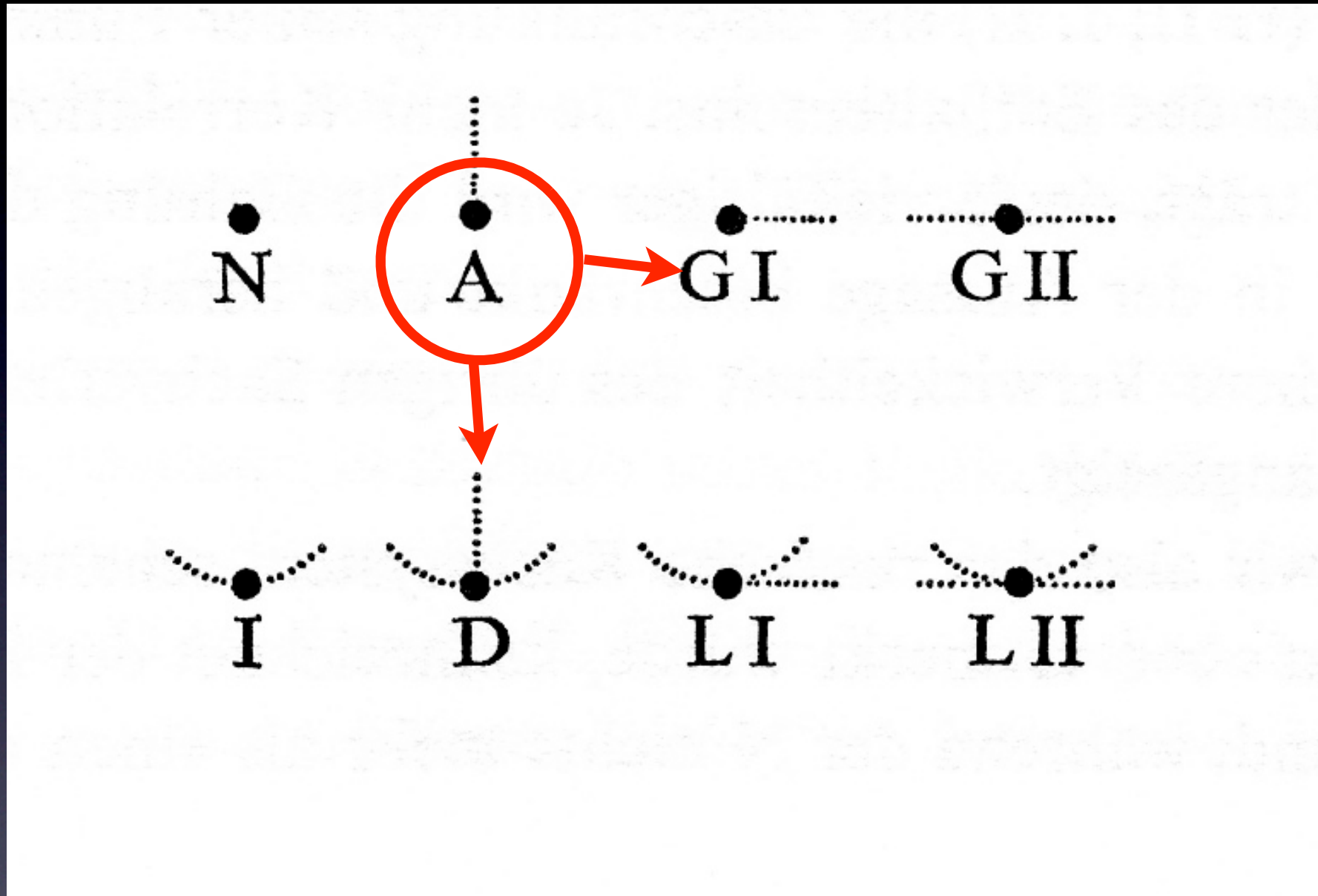


Прага, 1927 г.



Брно, 1933

«Beitrag zur allgemeinen Kasuslehre: **Gesamtbedeutungen** des russischen Kasus», *TCLP*, 6, 1936



Gesamtbedeutung \neq обшее значение \neq
Hauptbedeutung главное значение

единство формы —
основа единства
значения



следовательно : нет

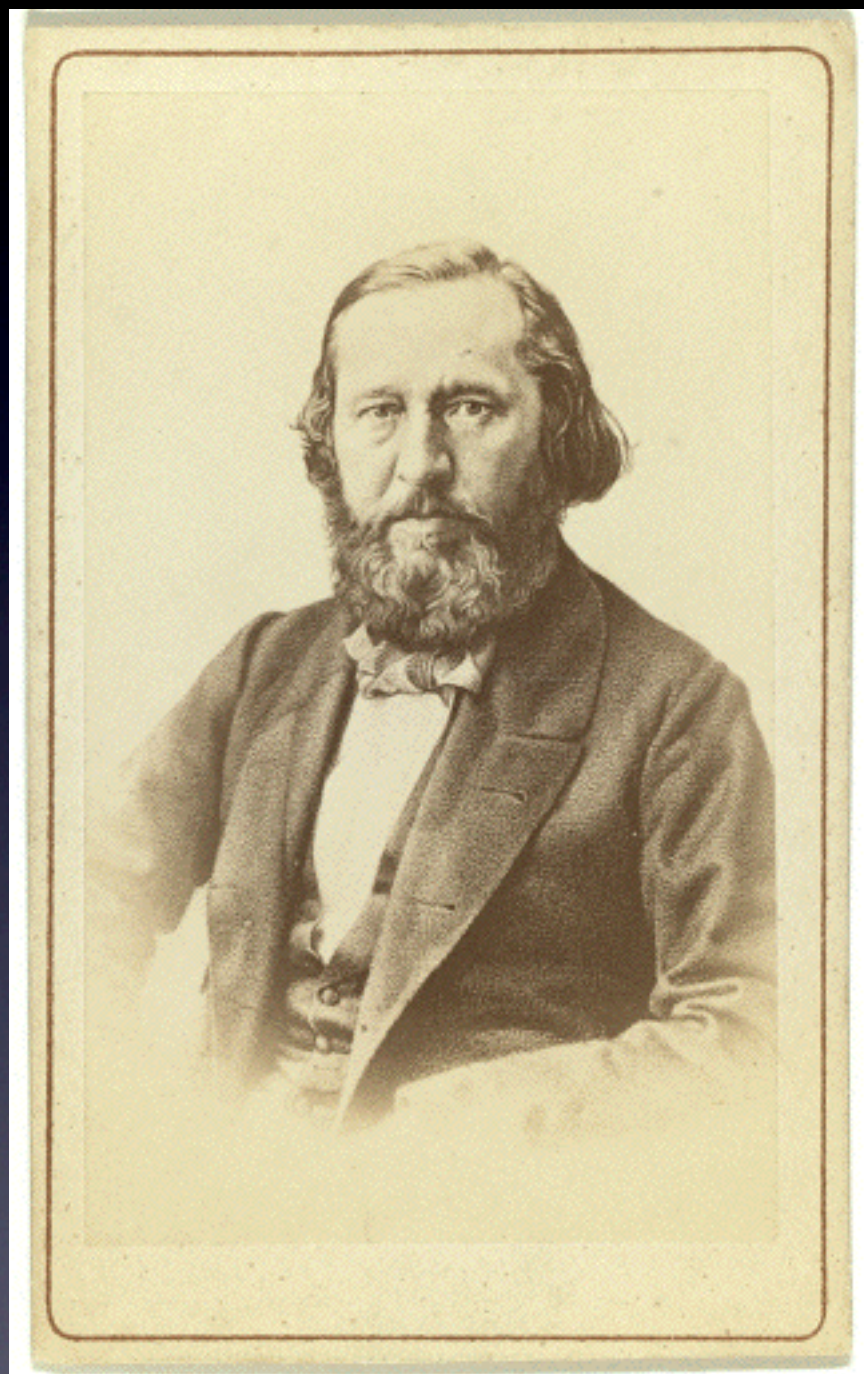
исключений

за кажущейся несвязной
поверхностью
скрывается

порядок и гармония

Константин АКСАКОВ (1817-1860)

1855



О русских глаголах

✎ нет исключений

✎ порядок и гармония

✎ отношение между формой и
значением

единое и единственное

✎ форма без значения
существовать не может



Александр ПОТЕБНЯ (1835-1881)

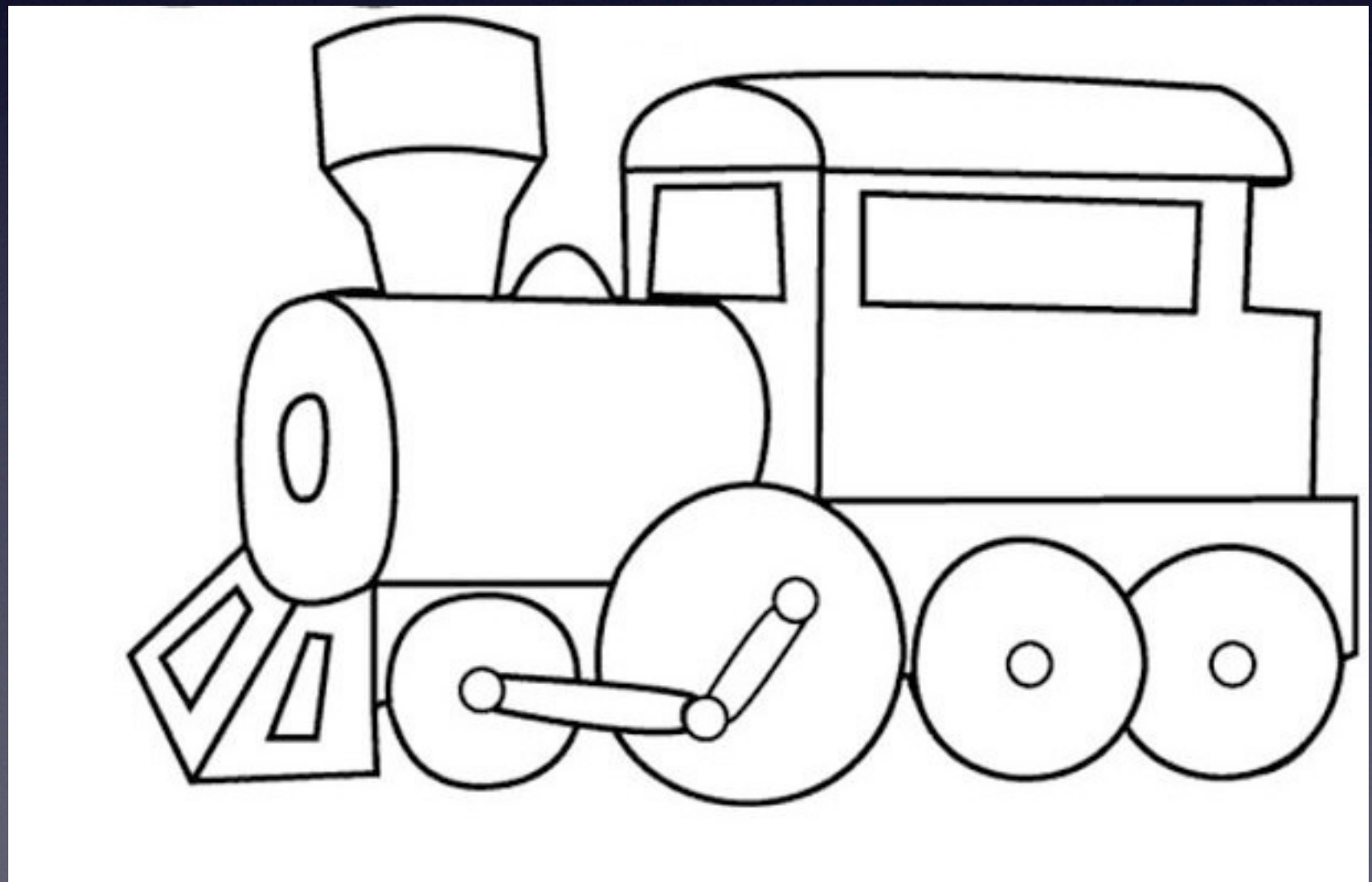
Мысль и язык, 1862

внутренняя форма слова

train

Zug ≠ поезд

vlák



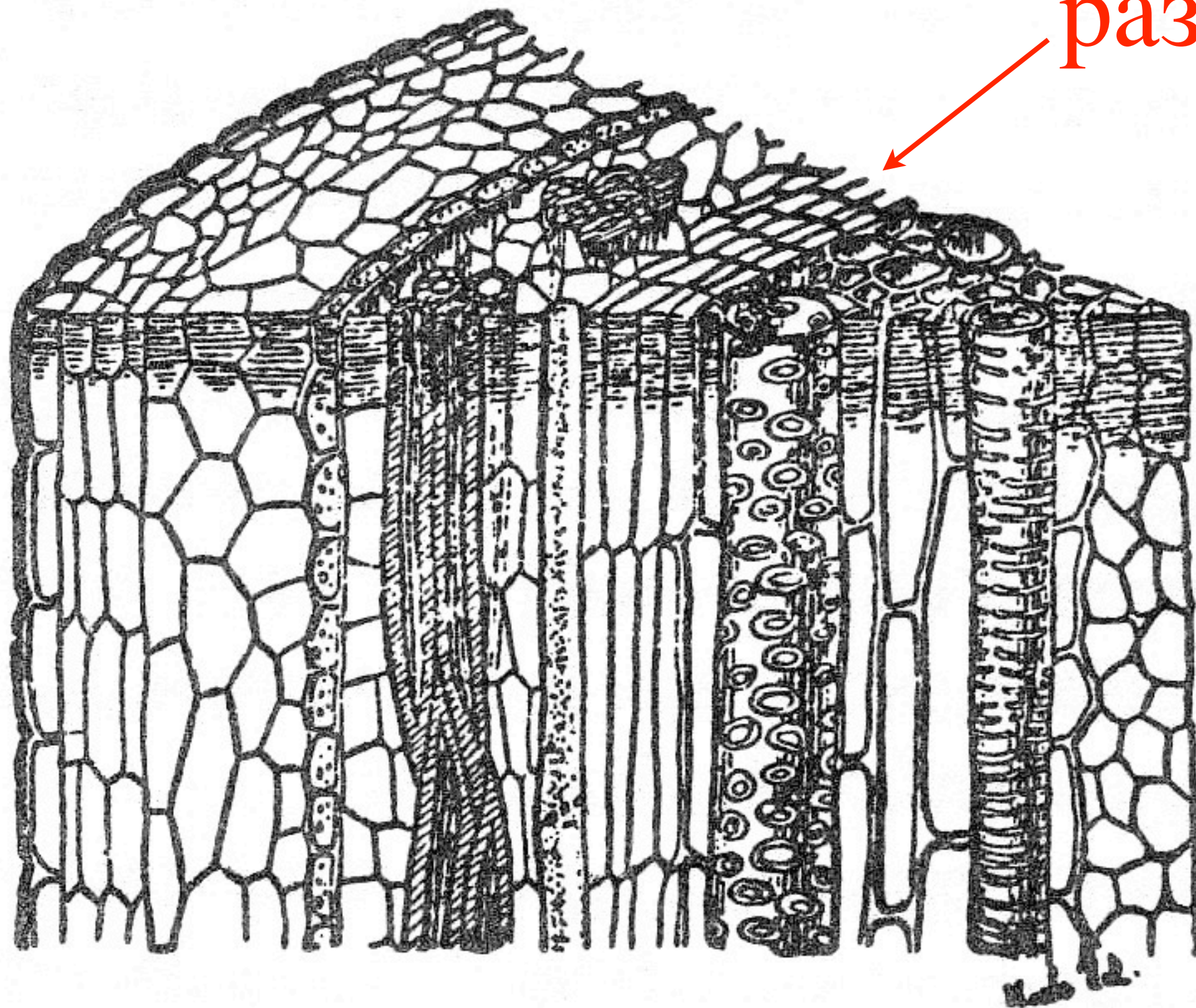
II /

Слова и вещи

Форма и содержание

Непроизвольность знака

CLG, p. 125 : синхрония / диахрония



разрез

ЛОМТИК



Joseph de Maistre
1753-1821

Jakobson : «Ne parlons
jamais de hasard ni de
signes arbitraires
(Joseph de Maistre)

Никогда не надо
говорить о случайности
и о произвольных
знаках (*Беседы с К.
Поморской*, стр. 68)

Беседы...

частотность слова «(не)случай(но; -ность) : 14 раз

46 Соссюровская идея изменений, слепых и случайных (aveugles et fortuits) с точки зрения системы, теряет почву.

50 В истории языка многое кажется случайным, но успокаиваться на этом история не имеет права.

67 там, где до сих пор многое представлялось мозаикой случайностей, намечаются и ждут своего объяснения геолингвистические закономерности.



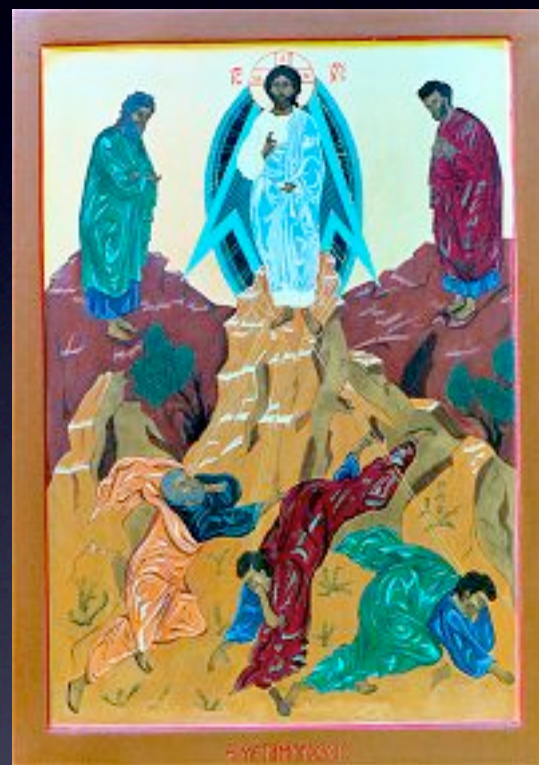
Алексей Лосев (1893-1988)

Вещь и имя, 1929

Отрыв имен от вещей есть печальный продукт той ужасающей тьмы и духовной пустоты, которой отличается буржуазная Европа, создавшая один из самых абстрактных и бездушных типов культуры вообще (*Вещь и имя*, с.170).

Имя вещи есть сама вещь

ВОПРОС *исихазма*







Бгъ Богъ

БОГИНА

1912, спор о «Философии имени»

Сергей Булгаков : *Φιλοσοφία имени*
(1929, Παριζ 1953)

Имя Бога есть сам Бог

Τό του Θεοῦ ὄνομα
[*ὄ] Θεός ἐστί



Le Verbe s'est fait chair

Воплощенное слово

ὁ λόγος СЛОВО

непереводимое слово :

СЛОВО

IN PRINCIPIO
ERAT VERBUM



Iniciu sa euigeu sedm iohanne.
In principio erat uer-
 bum et uerbum erat
 apud deum et deus

ВЪ
НАЧАЛѢ
БѢ СЛОВО

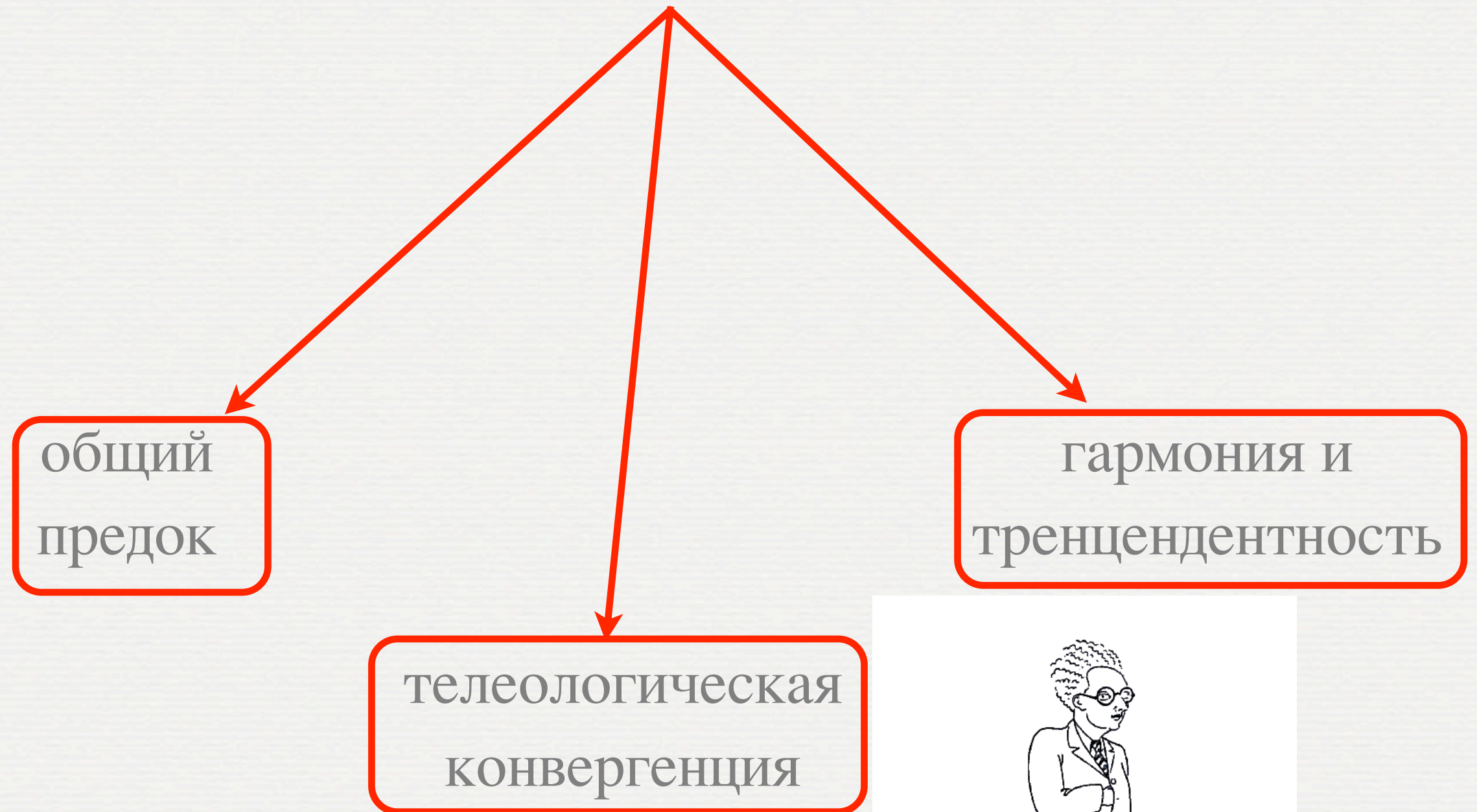
ἐν ἀρχῇ
ἦν ὁ λόγος

ΕΒΑΝΓΕΛΙΕ ΟΤ ΙΟΑΝΝΑ

III /

аналогия и гомология
(анти-дарвинизм в биологии)

Как объяснить и оправдать сходство явлений, которые
похожи друг на друга?

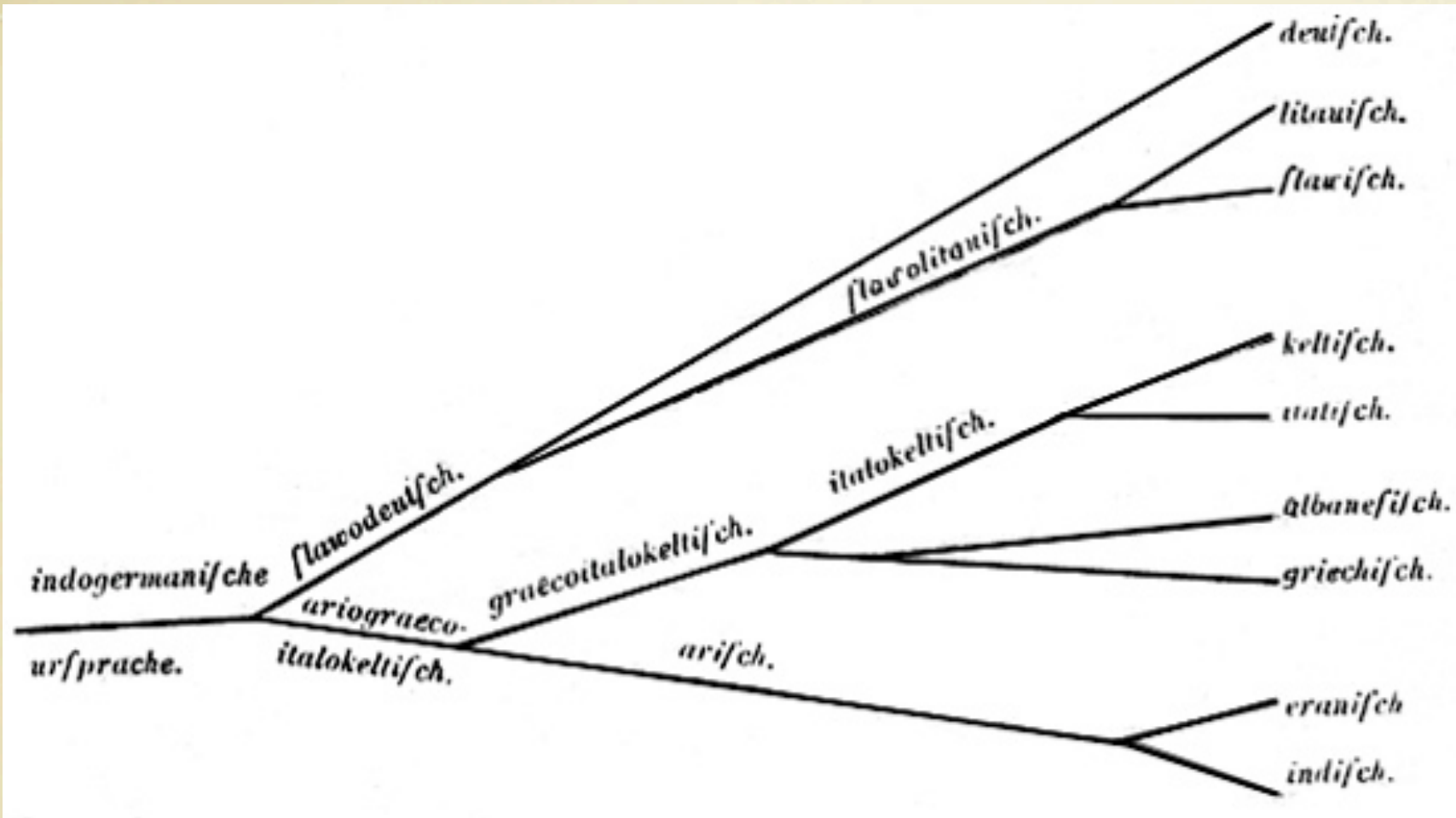




Двойники похожи друг на друга, не имея общего происхождения

«Эта классификация по общим типологическим признакам лишена любой практической или научной пользы, это времяпрепровождение, из которого ни один лингвист не смог извлечь никакой пользы» (Meillet, 1921, стр. 76).

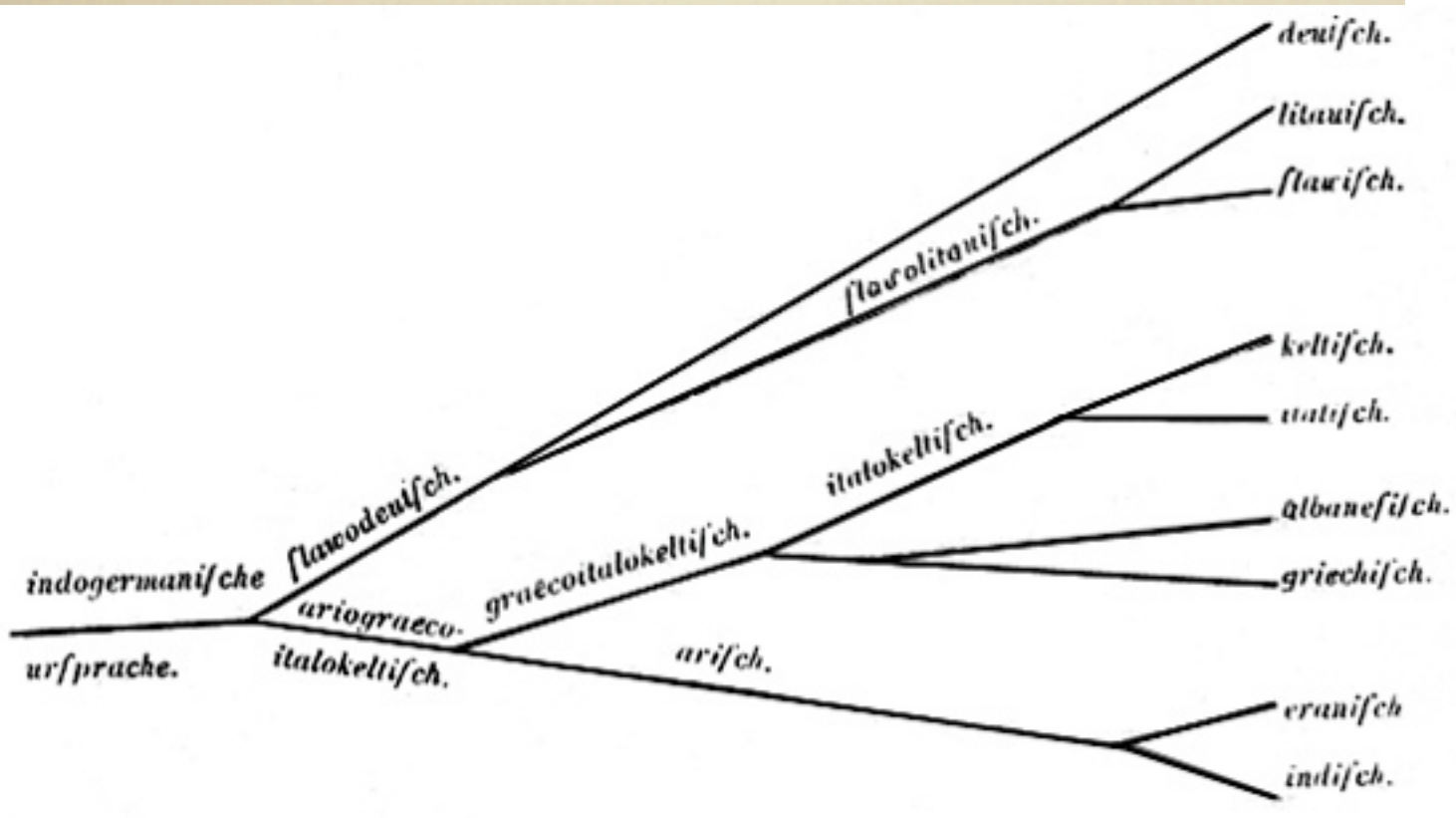
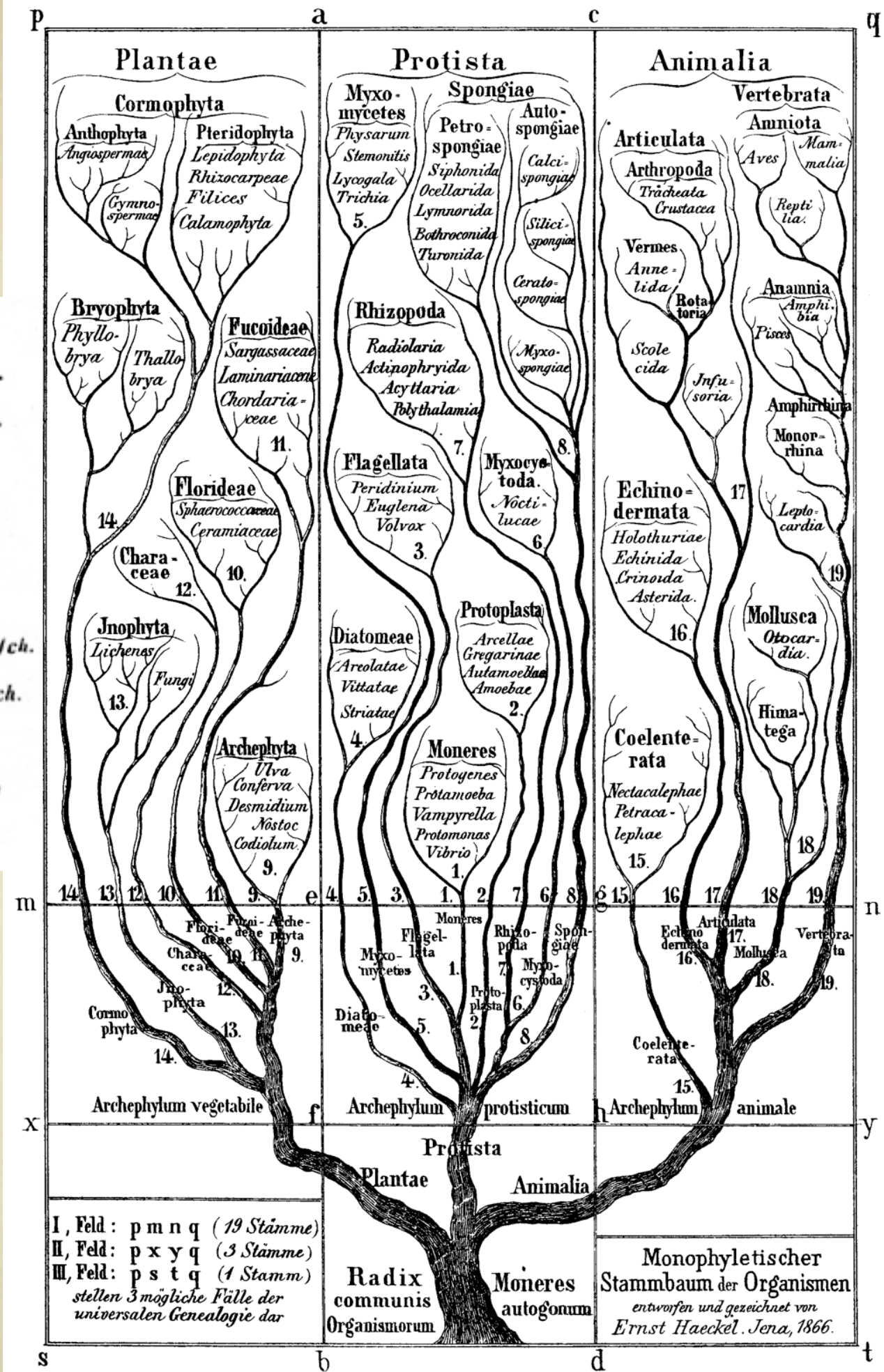
СИТУАЦИЯ В
ЯЗЫКОЗНАНИИ В
1861 Г. :
РОДОСЛОВНОЕ
ДРЕВО



August SCHLEICHER
1821-1868

Compendium der vergleichenden Grammatik der indogermanischen Sprachen, Weimar, Böhlau, 1861-1862 (2 vol.). (6th. ed., 1866, p. 9)

Haeckel, 1866



Schleicher, 1860



August Leskien , *Die Deklination im Slavisch-Litauischen und Germanischen*, p. XXVIII (1876) :
 «Die Lautgesetze wirken ausnahmslos»



семейное
сходство

общий предок
или идеальный тип
классификации?

félin (кошачьи / фелиды)



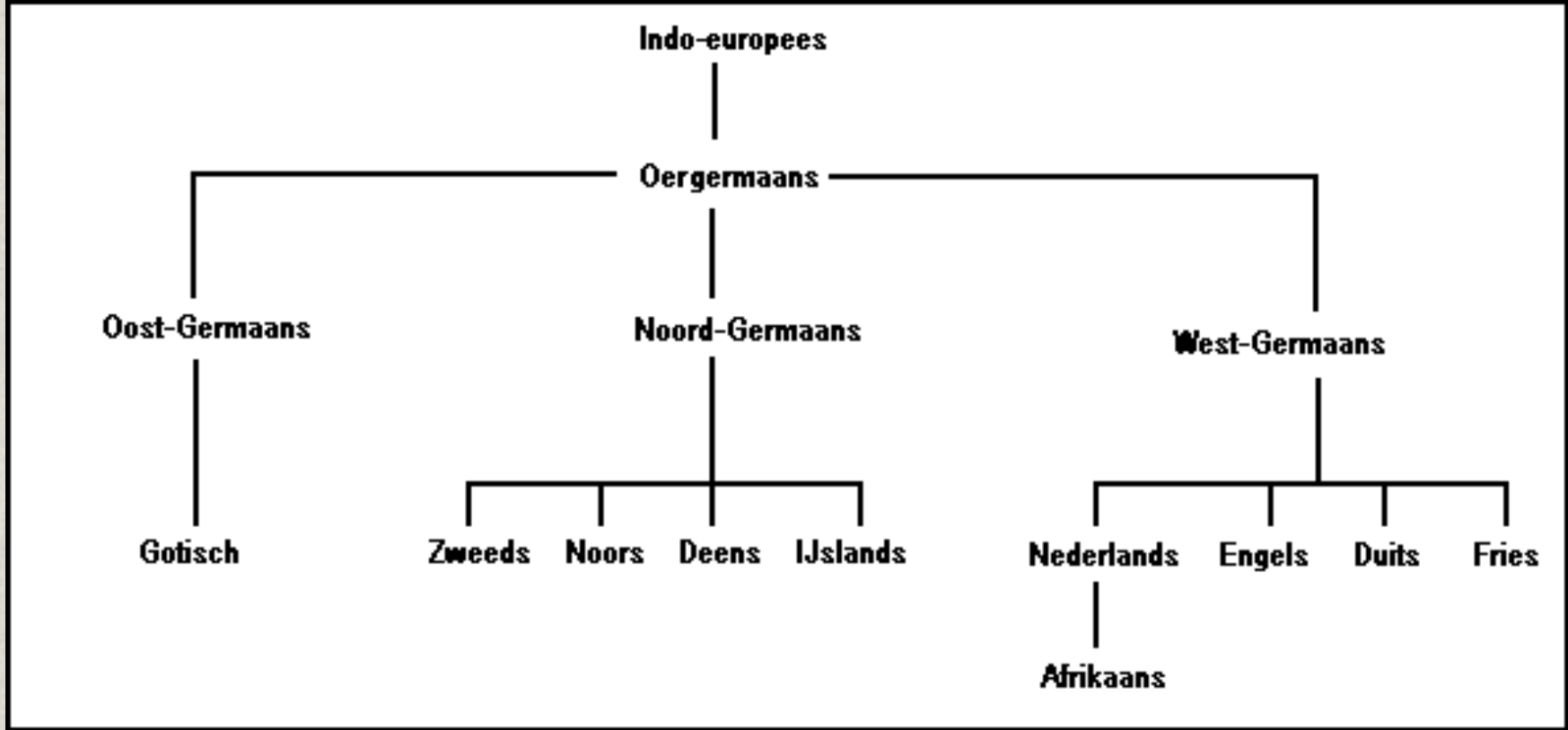
= 3 вида, один род

биологическая метафора возможна потому, что имплицитная
модель — естественные науки

биологические виды определяются плодovitостью

итак

языки определяются взаимопониманием



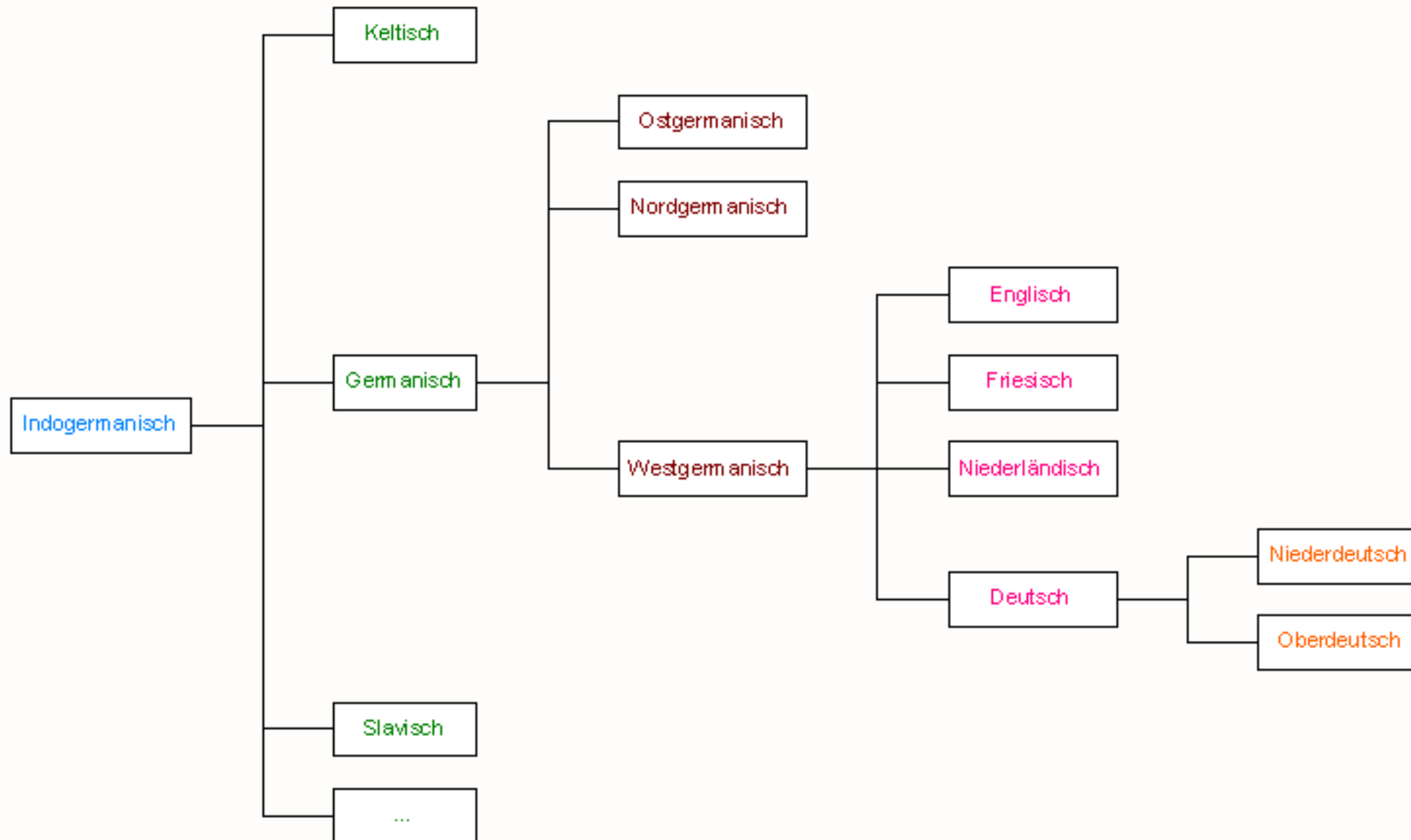
Sprachstamm

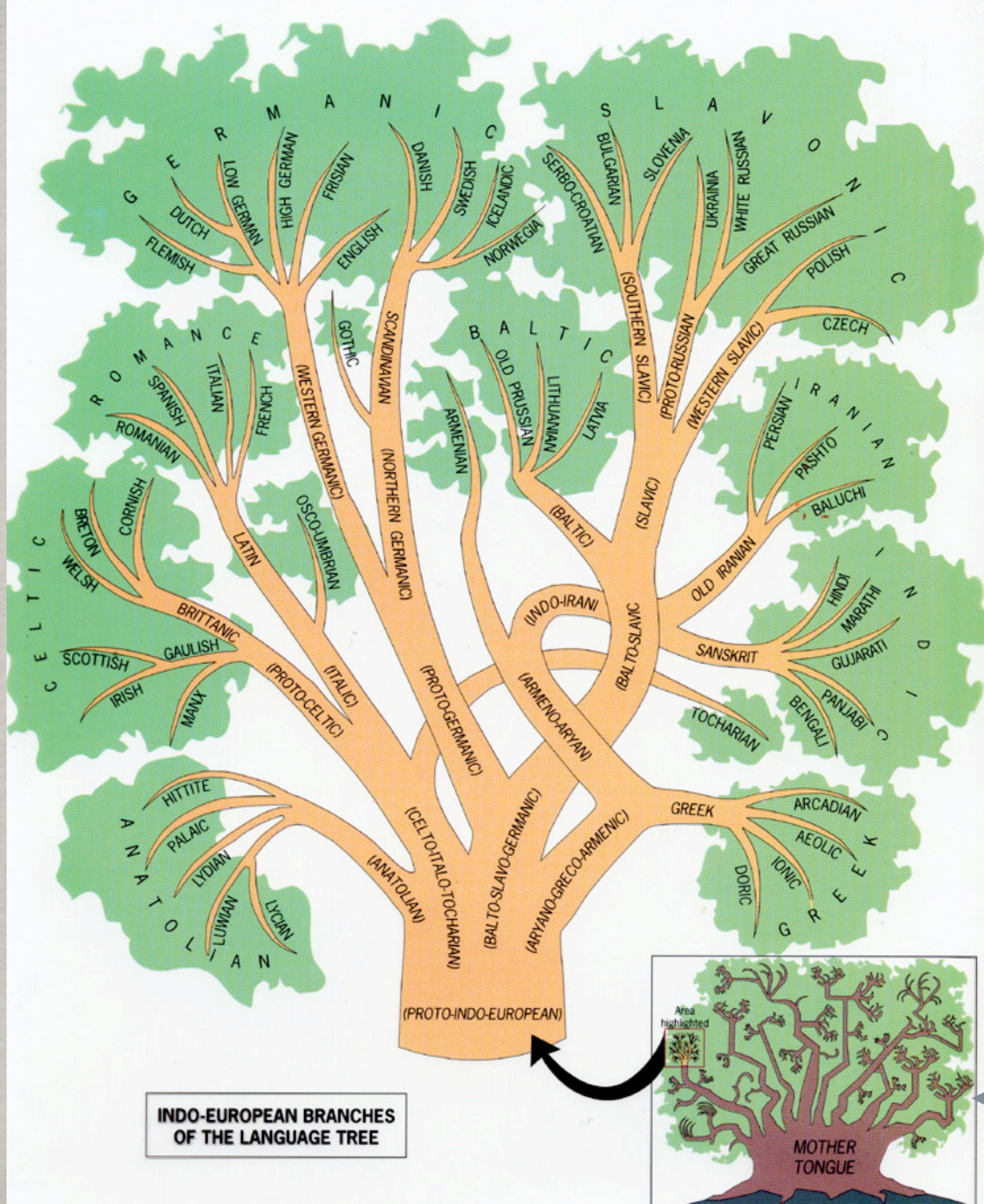
Sprachfamilie

Sprachgruppe

Sprache

Dialekt





INDO-EUROPEAN BRANCHES OF THE LANGUAGE TREE

ностратическая гипотеза

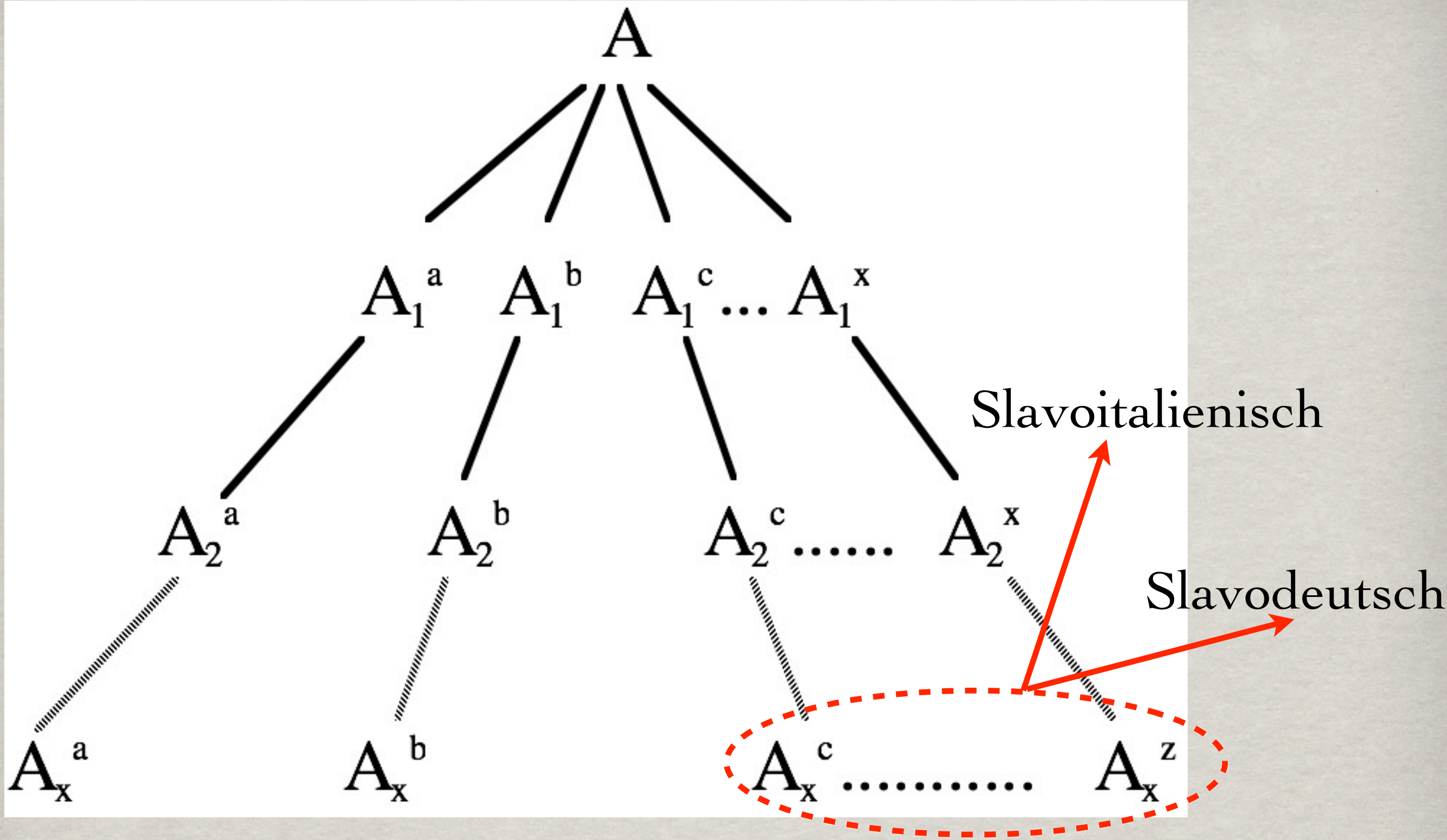
НЕКОТОРЫЕ ФАКТЫ НЕ ВПИСЫВАЮТСЯ В МОДЕЛЬ

- ✻ в звуковом отношении армянский язык *похож* на грузинский (не имея *общего происхождения*)

ОТКАЗ ОТ МОДЕЛИ РОДОСЛОВНОГО ДРЕВА

☀ Hugo Schuchardt 1842-1927





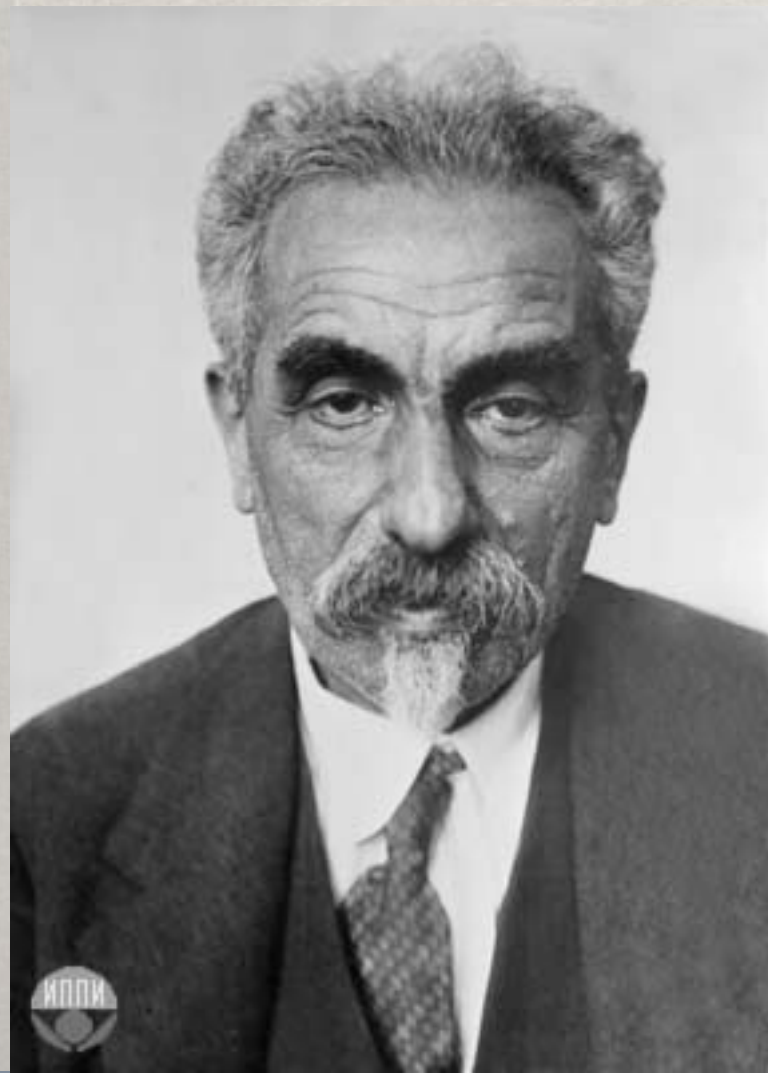
Hugo Schuchardt : «Sprachverwandschaft», 1917

Шухардт объясняет
сходства *смешением* :

«Es gibt keine
ungemischte Sprache»

СТАДИАЛЬНАЯ ТИПОЛОГИЧЕСКАЯ МОДЕЛЬ

☀ Н. Марр : скрещивание +
стадиальность



1864-1934

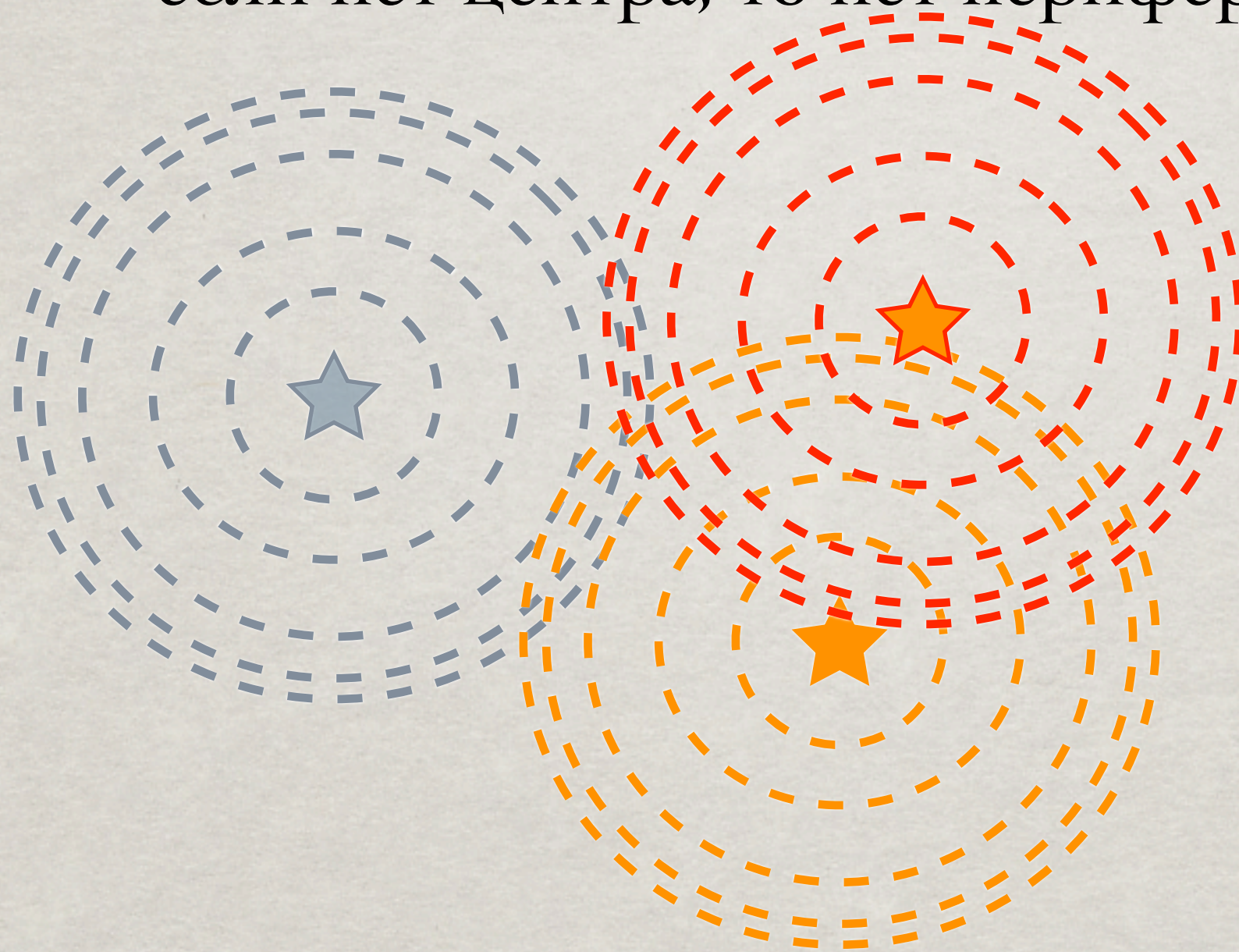
ТЕОРИЯ ВОЛН (WELLENTHEORIE)

✻ Johannes Schmidt и Hugo Schuchardt

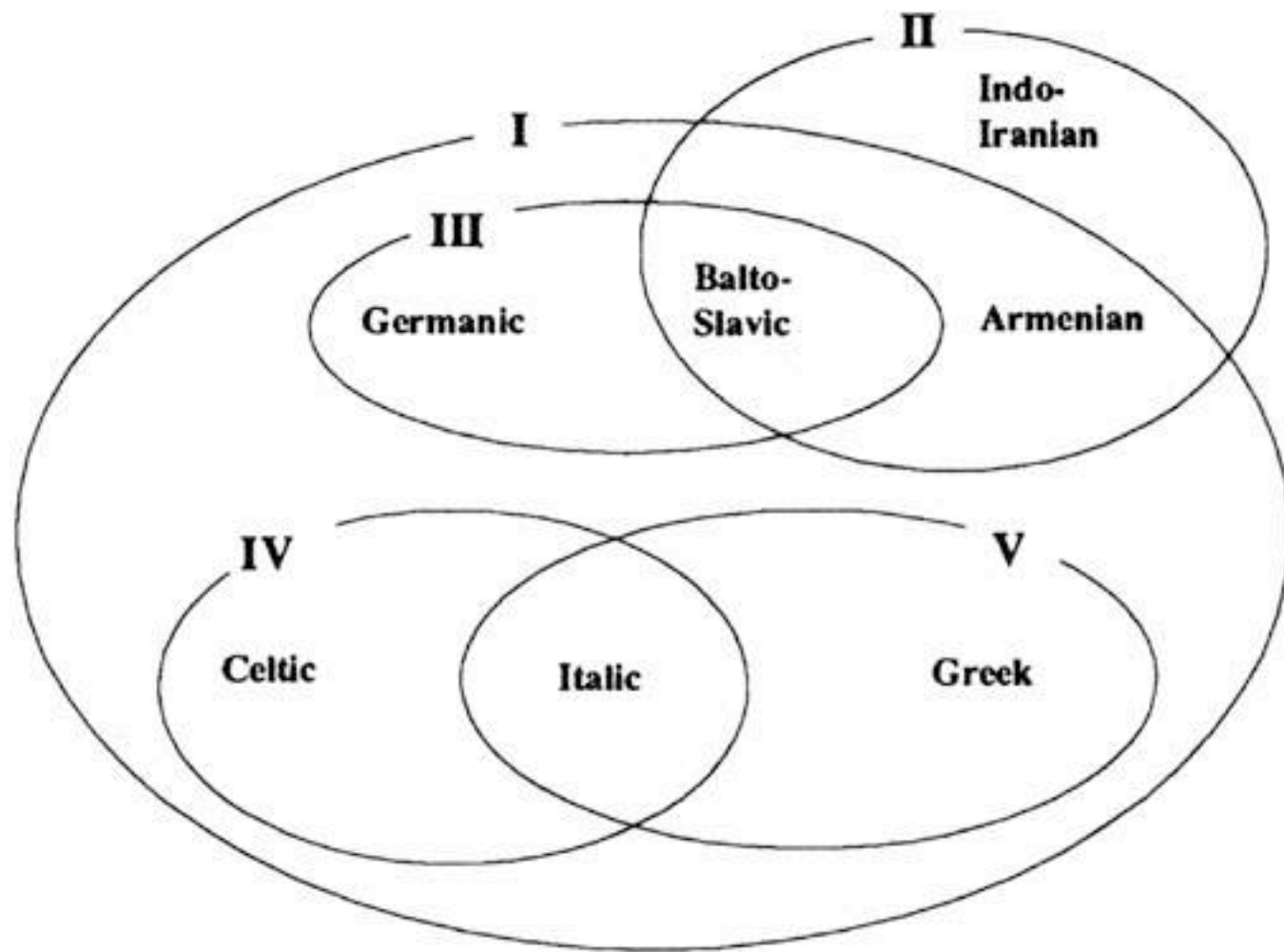


Johannes Schmidt
1843-1901

диффузионистская модель : J. Schmide и
итальянские неолингвисты
если нет центра, то нет периферии



1872 : Die Verwandtschaftsverhältnisse der indogermanischen
Sprachen



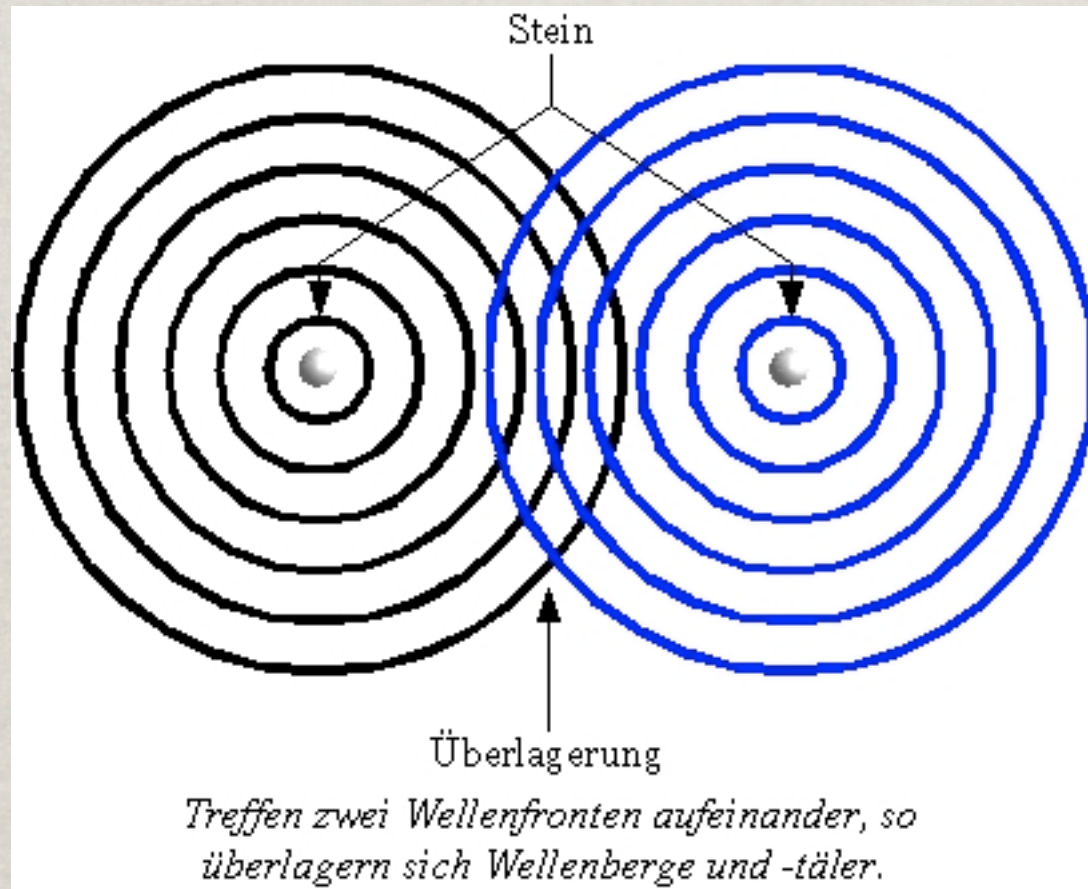
II. Indo-
Iranian
a vs. others
e, a, o;

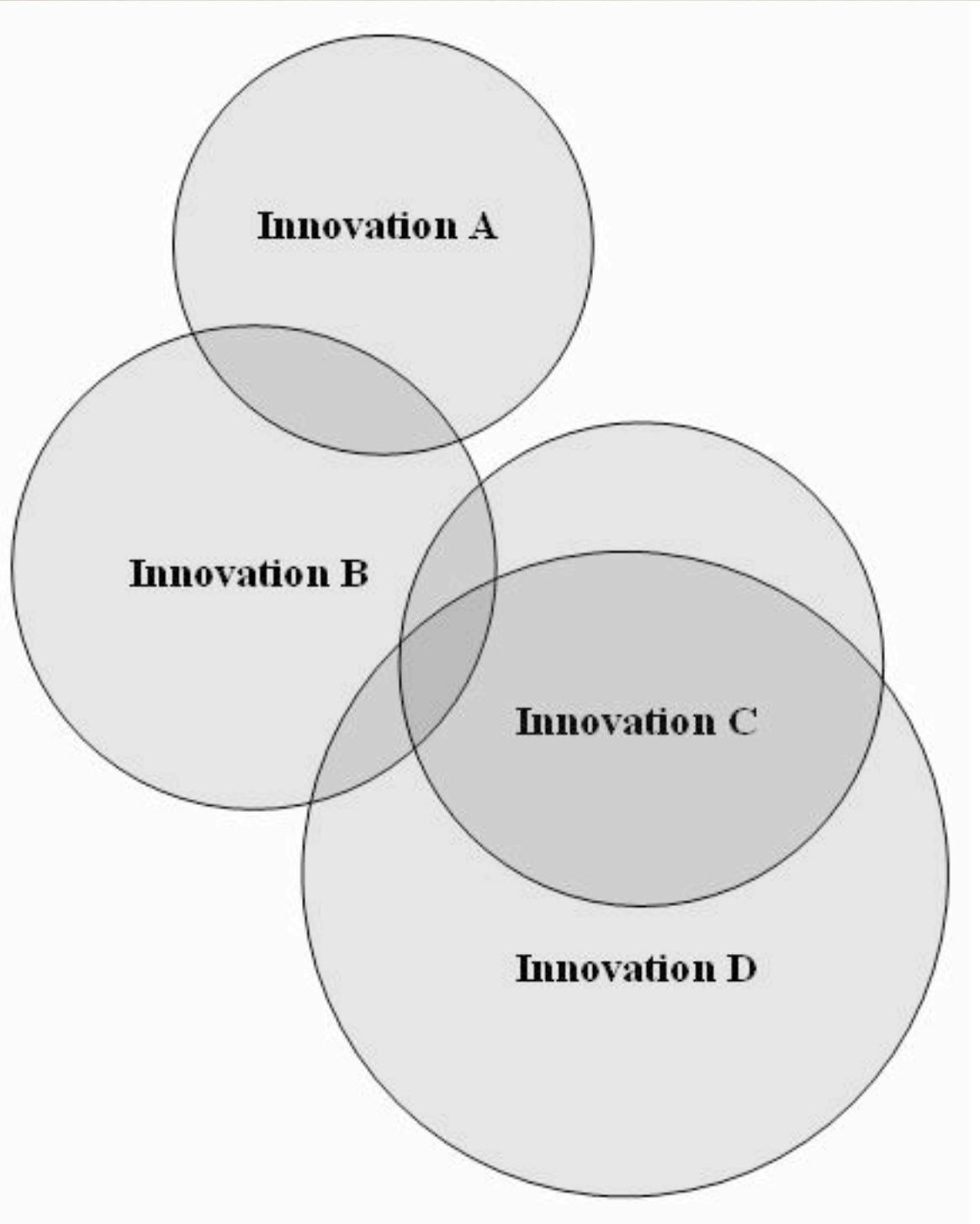
IV. *satem vs.*
centum;

III. case marks
in *-m vs. -bh*

Johannes Schmidt, *Die Verwandtschaftsverhältnisse der indogermanischen Sprachen*, Weimar, Böhlau, 1872

(in James P. Mallory, *In Search of the Indo-Europeans. Language, Archeology and Myth*, London, Thames and Hudson, 1989, p. 19)

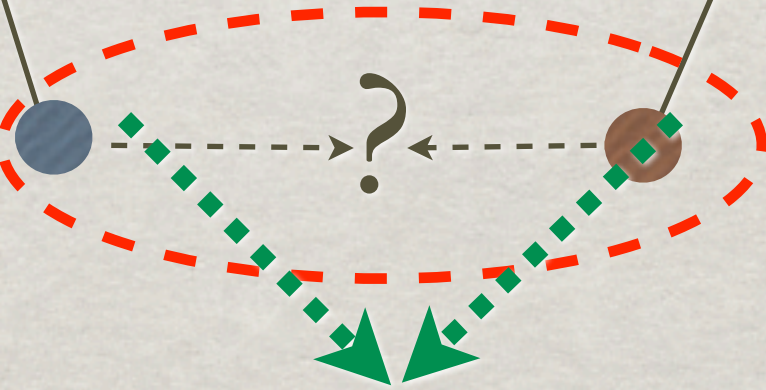
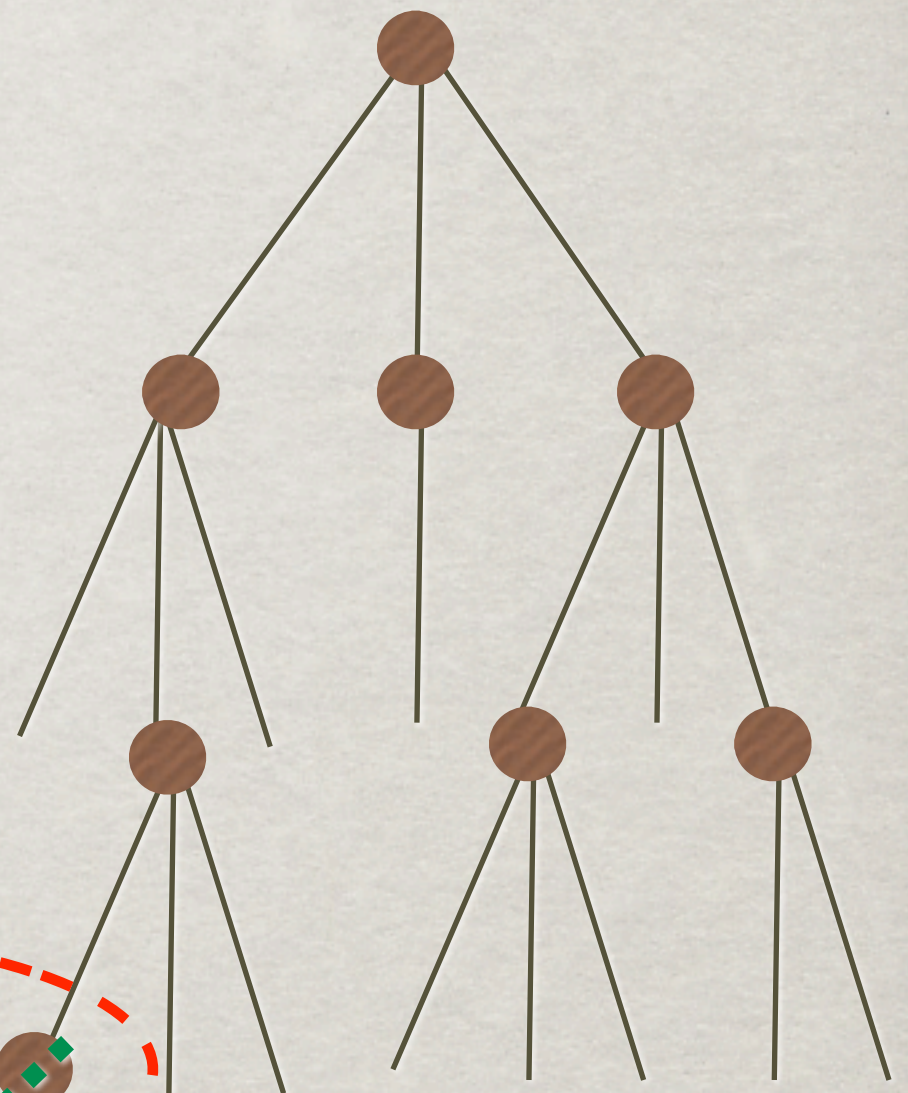
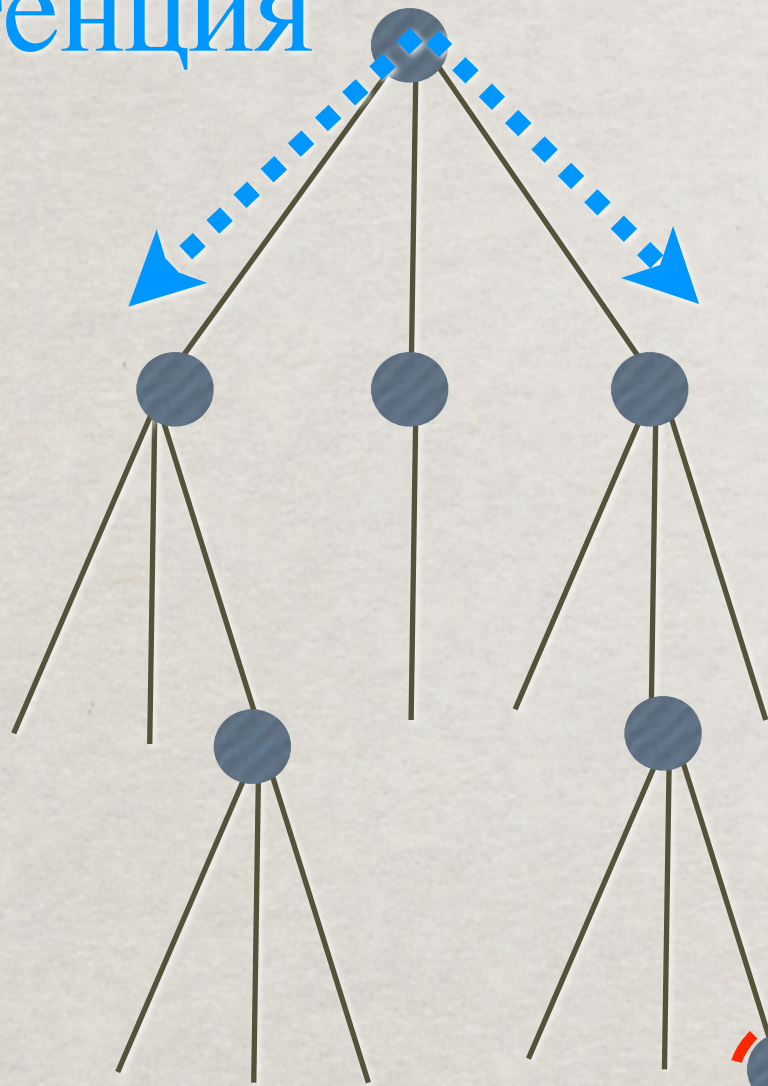




решение Якобсона :

конвергенция и телеология

дивергенция



конвергенция

перенос моделей :
биология <-> лингвистика

ЭКСПЛИЦИТНО АНТИ-ДАРВИНОВСКАЯ МОДЕЛЬ : *нoмoгeнeз* Л.
Берга (1922)

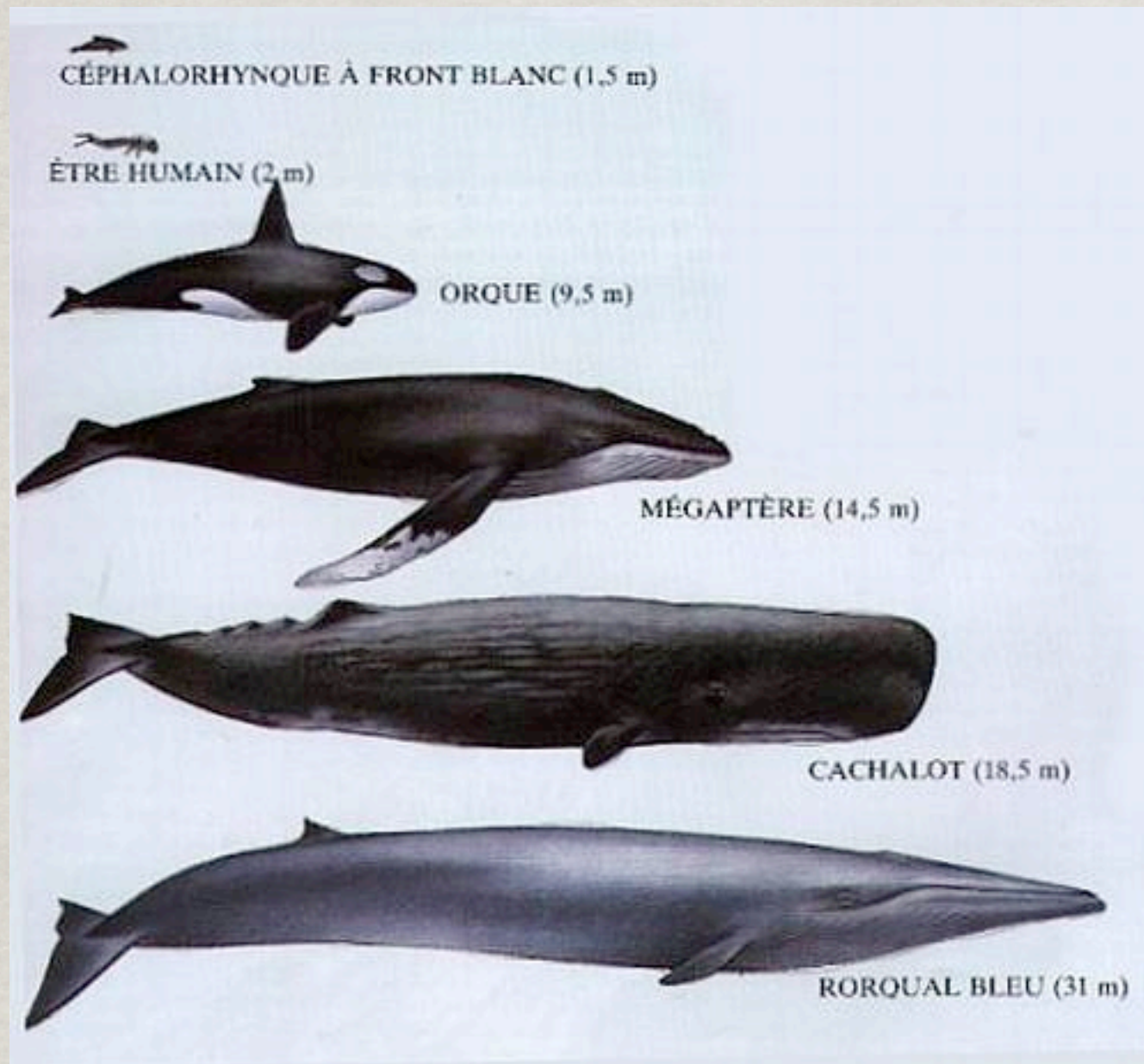


English translation : 1926

1876-1950

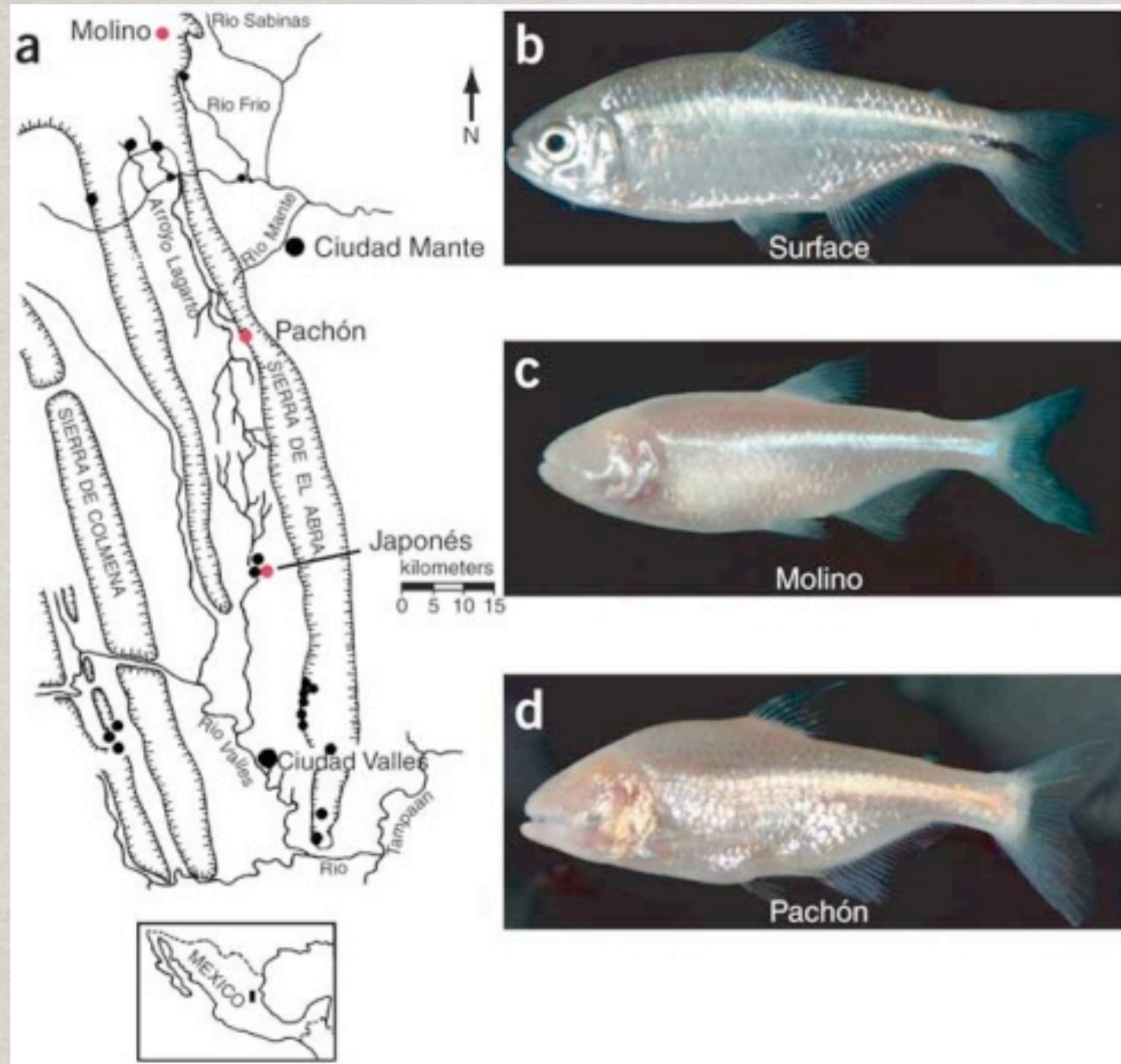
$\nu\acute{o}\mu\omicron\varsigma$ = закон

\neq случайность!



= НОВЫЙ СПОСОБ ОБЪЯСНЕНИЯ СХОДСТВ ЧЕРЕЗ *контакт* : КИТЫ
ПОХОЖИ НА РЫБ, ПОТОМУ ЧТО ОНИ ЖИВУТ В ТОЙ ЖЕ
ОКРУЖАЮЩЕЙ СРЕДЕ

не механическое
приспособление : была
«эволюционная тенденция» с
самого начала



почему в пещерах живут слепые рыбы?

Берг : ортогенез

эволюция = **закономерный** процесс

нет **случайностей** в эволюции, а **законы**

не внешние, а **внутренние силы** направляют
изменчивость видов по строго определенным
линиям

предопределение
+
телеология = номогенез



G.W.F. Hegel
1770-1831

Берг пользуется репутацией быть
«структуралистом»

системический подход к природе : все со
всем связано

≠ Соссюр!!!

Берг : география — наука, изучающая законы
распределения ландшафтов на поверхности
Земли.

Географическая зона, или ландшафт, —
динамическое множество взаимодействий между
живыми и неживыми существами, ориентированное
на определенную *цель* (целеустремленность).

Пример : тундра, тайга, степь, пустыня.

Географическая зона сделана из схожих ландшафтов.

Проблема : как определить это сходство?

критика дарвинизма : естественный отбор через
случайность ничего нового не может *создать*

Берг : философия целеустремленной
эволюции живого мира.

что такое

закон?

закон \neq закономерность

Gesetz \neq Gesetzmäßigkeit

Berg : разыскать и объяснить сходства, не
вызванные общим предком.

полифилетическое происхождение
сходных форм

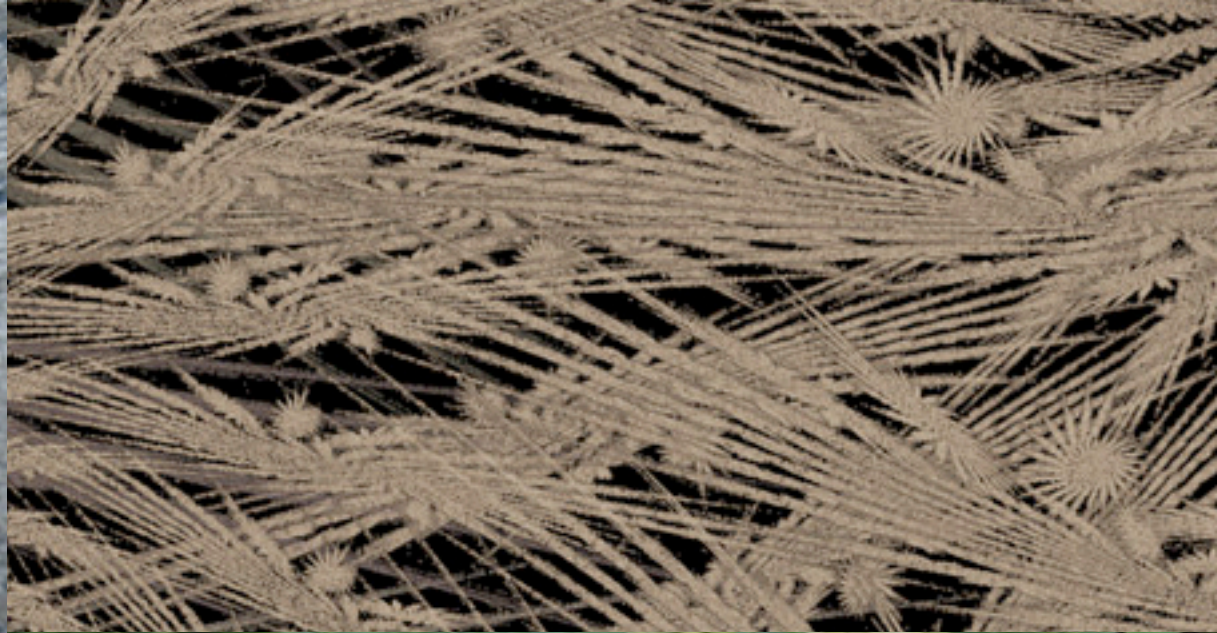
негенетический изоморфизм

органицизм, онтологический холизм ≠
структурализм



ALEKSANDR LJUBIŠČEV

1890-1972





IV /

СХОДСТВО И СРОДСТВО
МЕТАФОРА И МЕТОНИМИЯ
ЯЗЫКОВОЕ СЕМЕЙСТВО
И ЯЗЫКОВОЙ СОЮЗ

евразийская лингвистика

Н.С. Трубецкой (1890-1938)
П.Н. Савицкий (1895-1968)
Р.О. Якобсон (1896-1982)

}

евразийцы

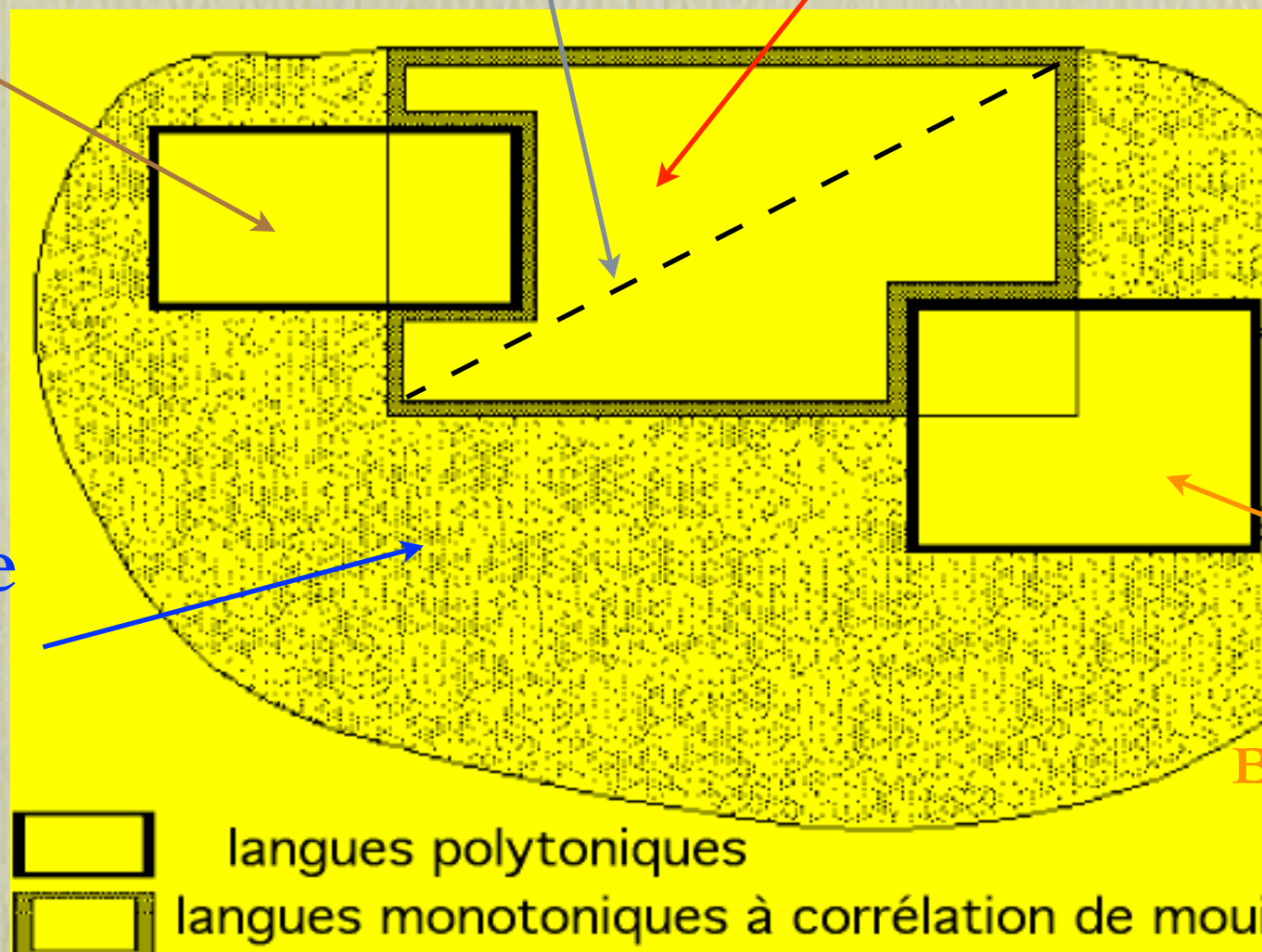
1930



околобалтийские
языки

языки Евразии

ось симметрии

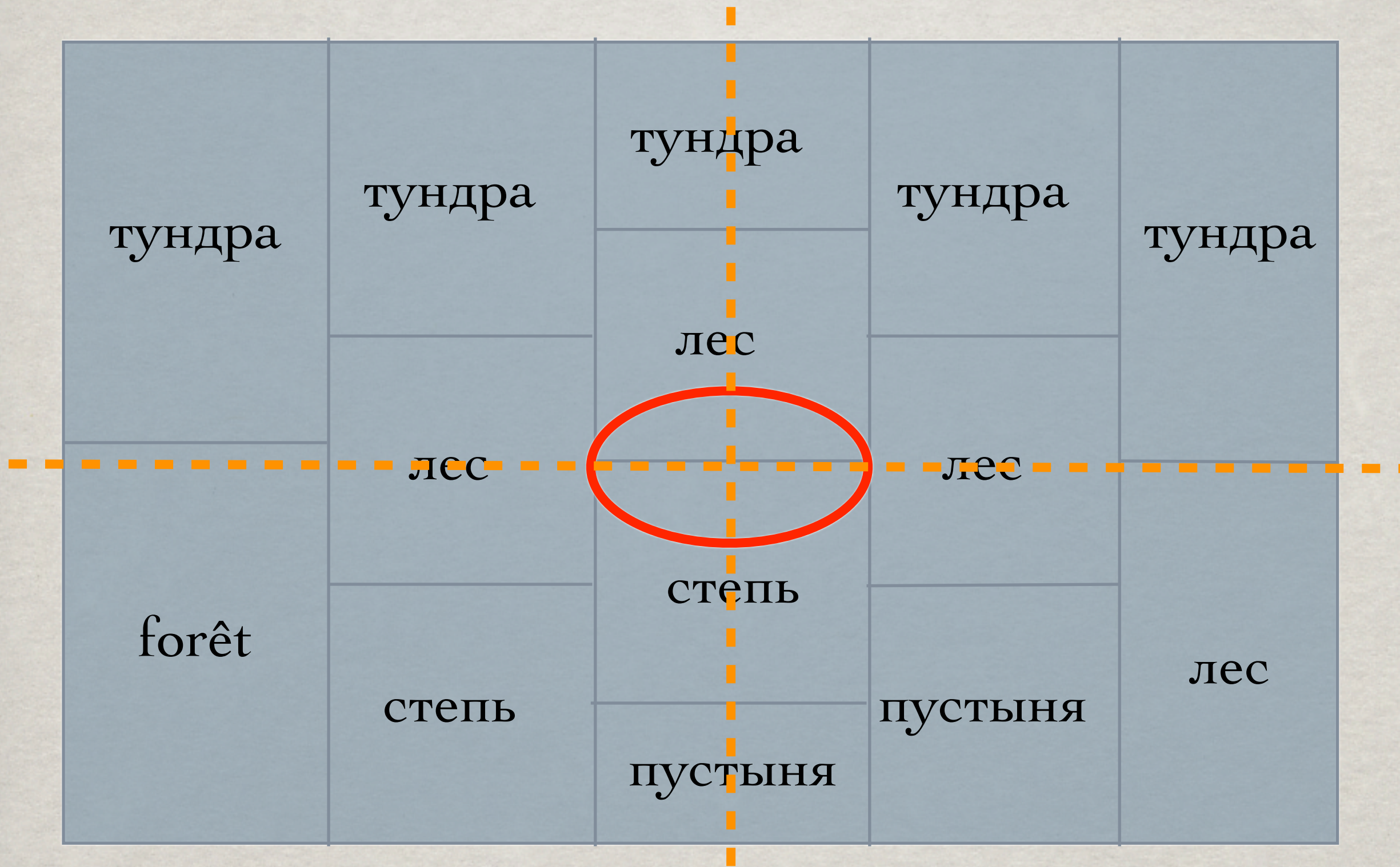


языки юго-
восточной Азии

отрицательные
языки:
романо-
германские



П. Н. Савицкий, Н. С. Трубецкой, П. П. Сувчинский



Это не случайно!

Псков

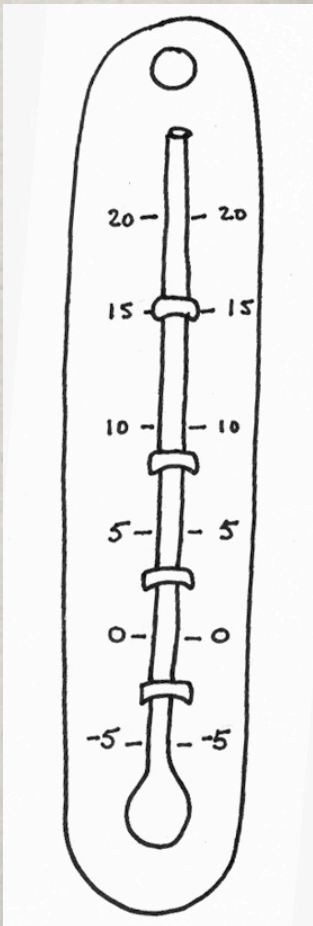
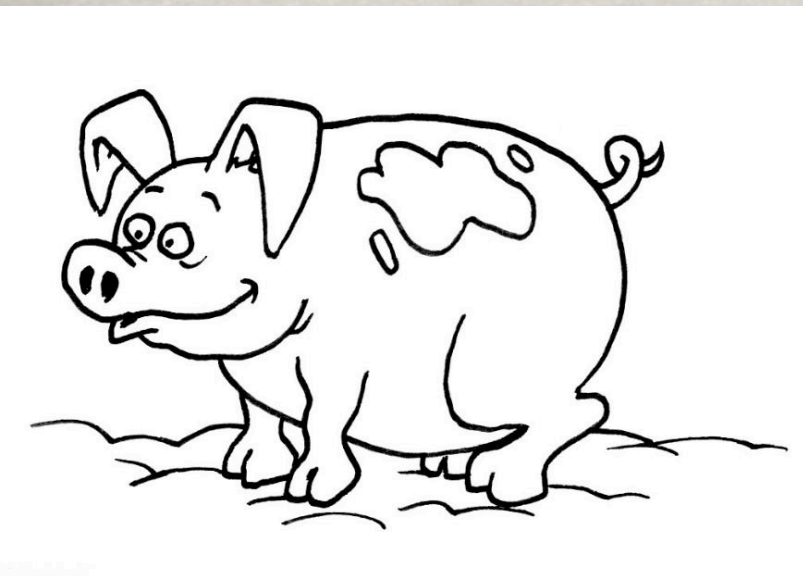
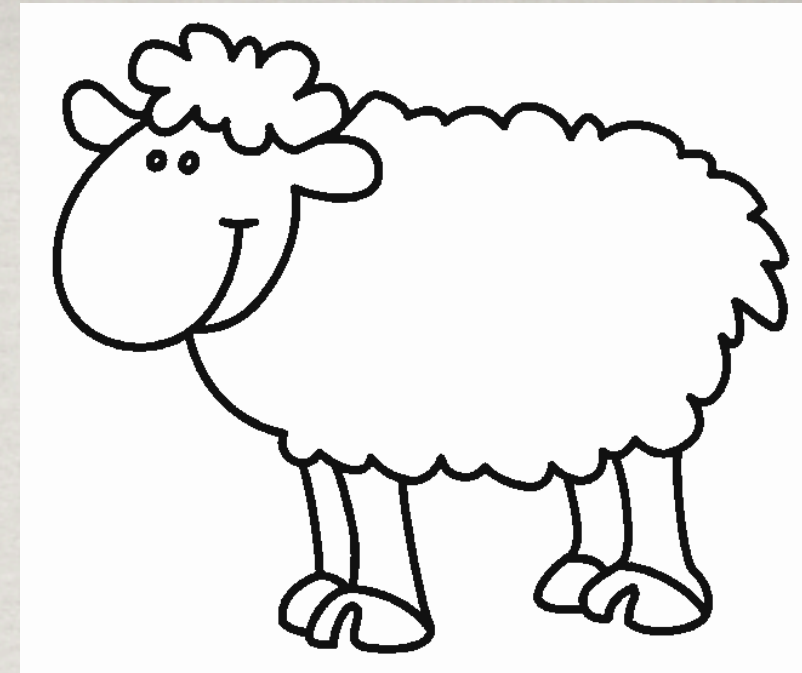


[g]

[γ]



Новочеркасск



Якобсон : «выбор дифференциальных элементов того или иного языка далеко **неслучаен** и **не произволен**; наоборот, он управляется законами (или тенденциями)...» (*Звуковые законы детского языка и их место в общей фонологии*, 1939 г., стр. 115)

Парацельс (1493-1541) и симпатическая медицина





James Frazer (1854-1941)

The Golden Bough
Золотая ветвь

бесконтактное воздействие

два типа
магии :

по контакту

по сходству

**ОСНОВНОЙ постулат : любое
сходство в форме значимо**

КОНЕЦ