

Phonétique du russe

Фонетика русского языка

CAVITÉ BUCCALE

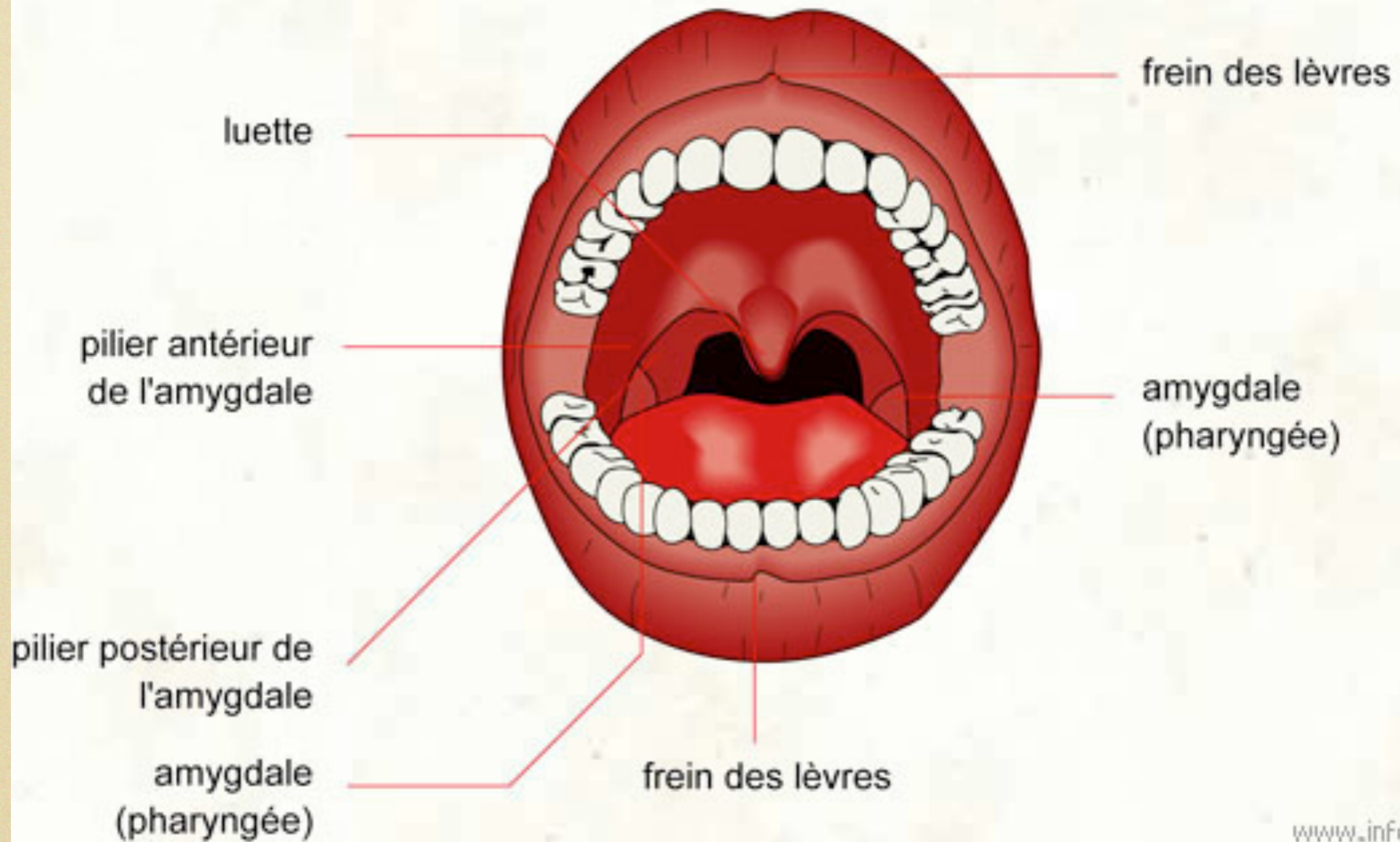
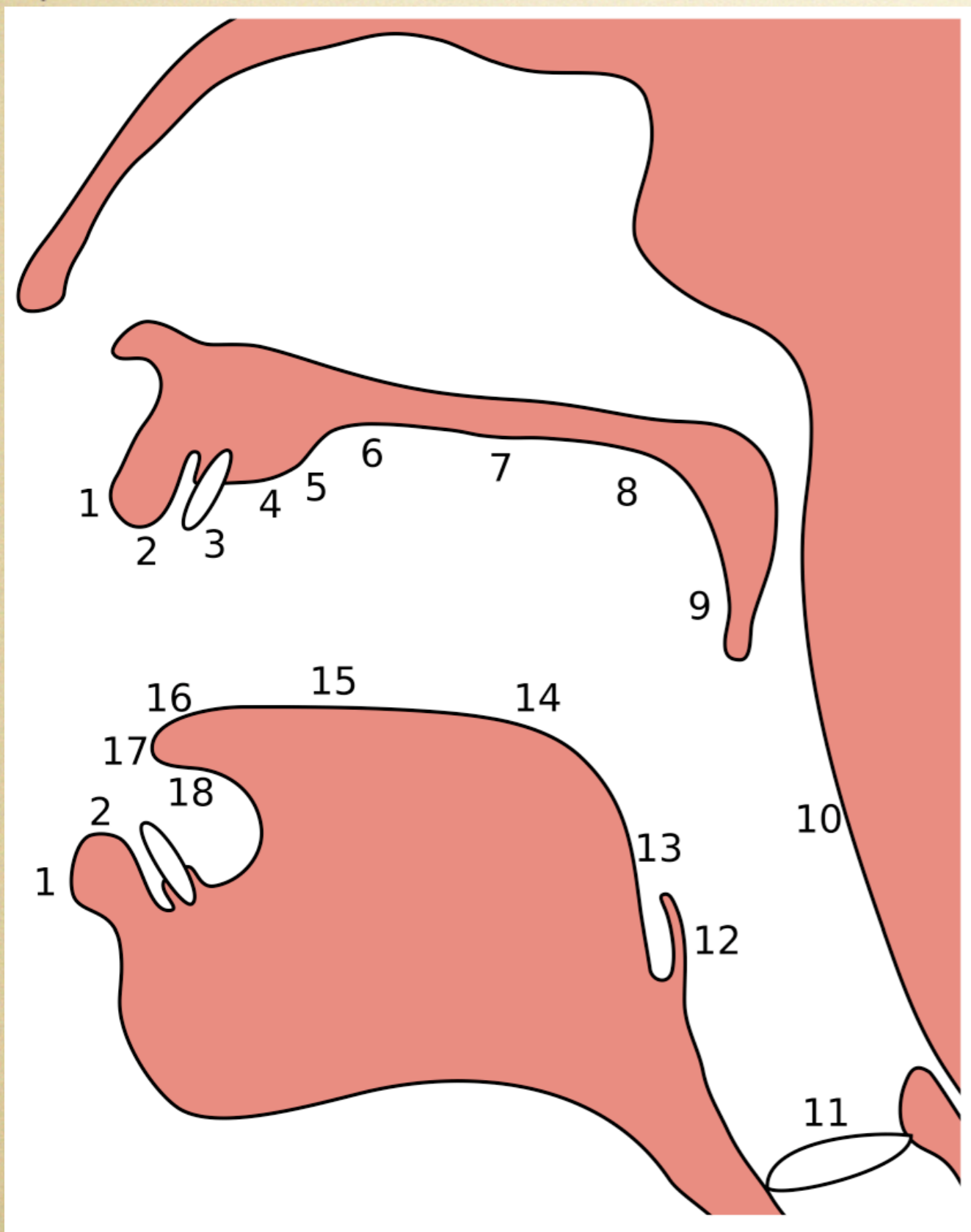


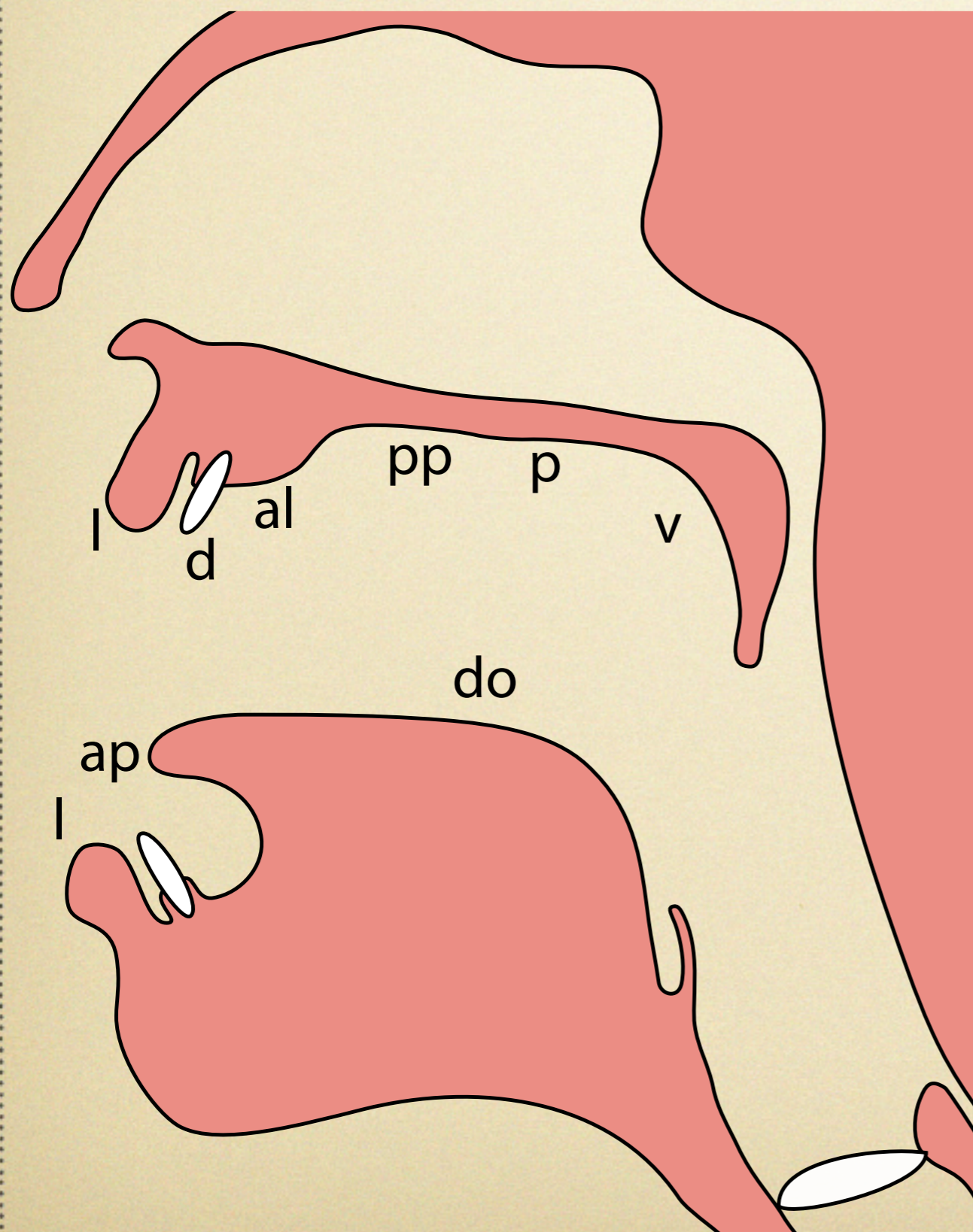
schéma général de l'appareil phonatoire



Points d'articulation:

1. exo-labial, 2. endo-labial, 3. dental, 4. alvéolaire, 5. post-alvéolaire, 6. pré-palatal, 7. palatal, 8. vélaire, 9. uvulaire, 10. pharyngal, 11. glottal, 12. épiglottal, 13. , 14. postéro-dorsal, 15. antéro-dorsal, 16. laminal, 17. apical, 18. sub-laminal

application aux sons du russe



l = labiale

d = dentale

al = alvéolaire

pp = pré-palatale

p = palatale

v = vélaire

ap = apicale

do = dorsale