

-
-
-

La phonétique

La phonétique articulatoire



-
-
-
-
-
-
-
-

-
-
-

La phonétique articulatoire

La phonétique articulatoire

étudie la façon dont les sons sont réalisés
au moyen des organes de la parole
→ comment se forment les sons du russe



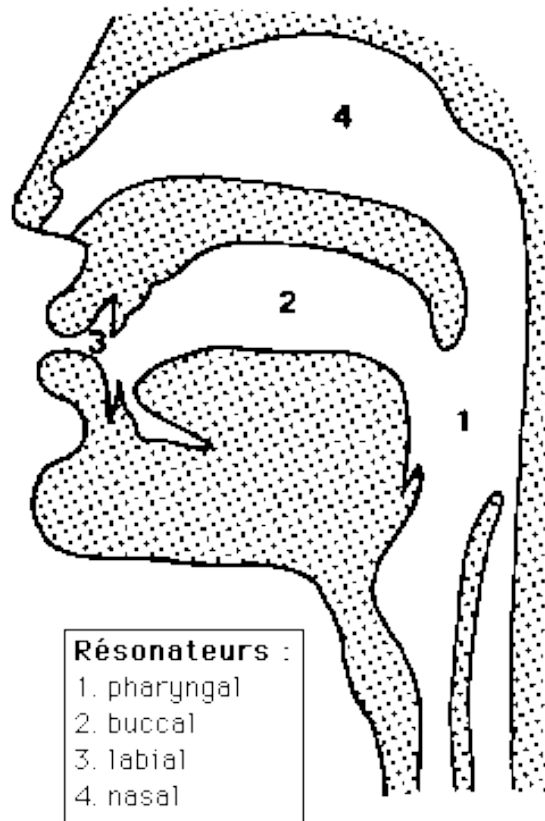
-
-
-
-
-
-
-
-

-
-
-

La production des sons

La majorité des sons du langage sont le fait du passage d'une colonne d'air venant des poumons, qui traverse un ou plusieurs résonateurs de l'appareil phonatoire.

La production des sons



Les résonateurs principaux:

1. le pharynx ;
2. la cavité buccale ;
3. la cavité labiale ;
4. la cavité nasale.

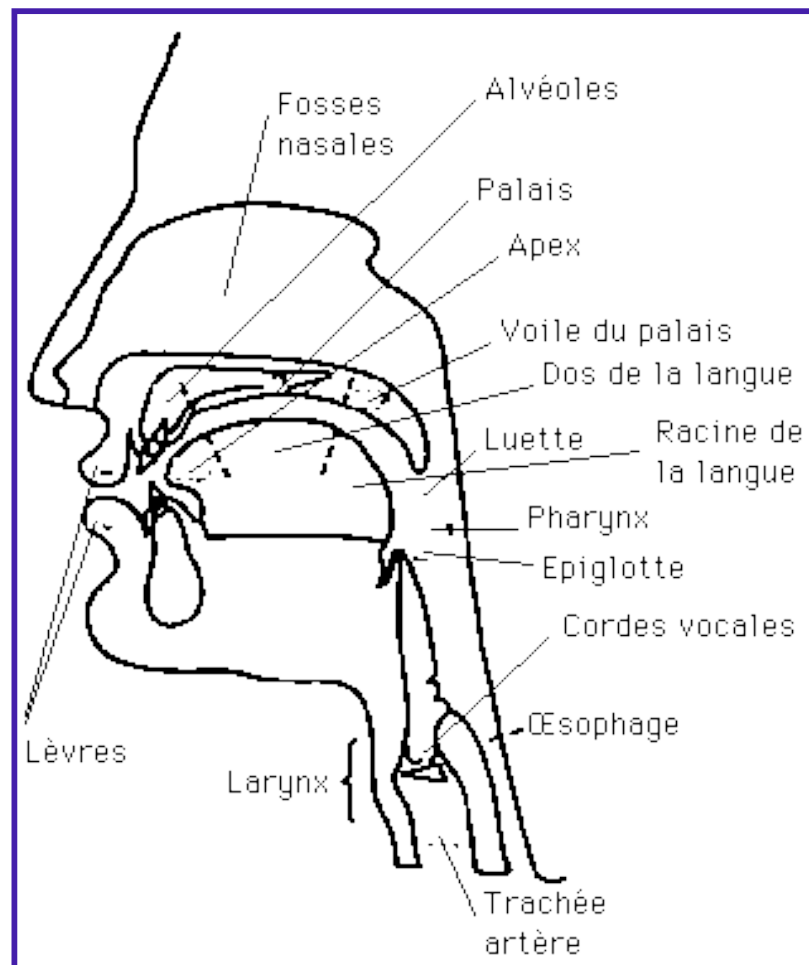


La production des sons

- La présence ou l'absence d'obstacles sur le parcours de la colonne d'air modifie la nature du son produit.
- C'est, entre autres, en classant ces obstacles éventuels que la phonétique articulatoire dégage les différentes classes de sons.



L'appareil phonatoire

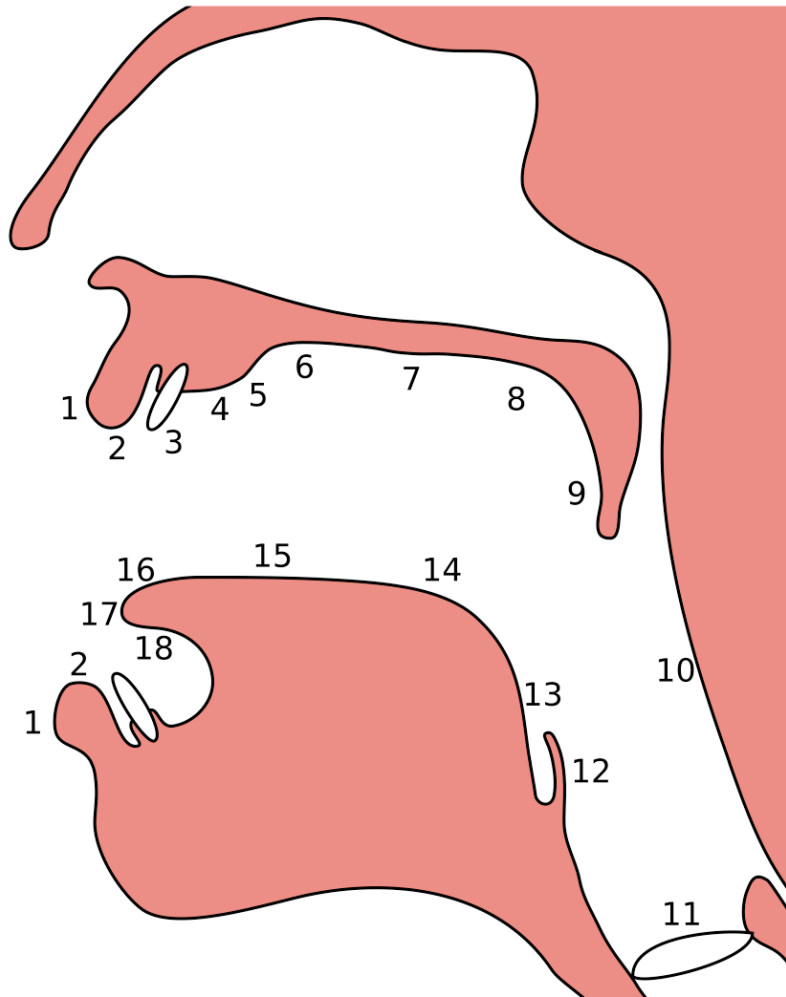


•
•
•

Consonnes et voyelles

- si le passage de l'air se fait librement à partir de la glotte, on a affaire à une voyelle ;
- si le passage de l'air à partir de la glotte est obstrué, en un ou plusieurs endroits, on a affaire à une consonne.

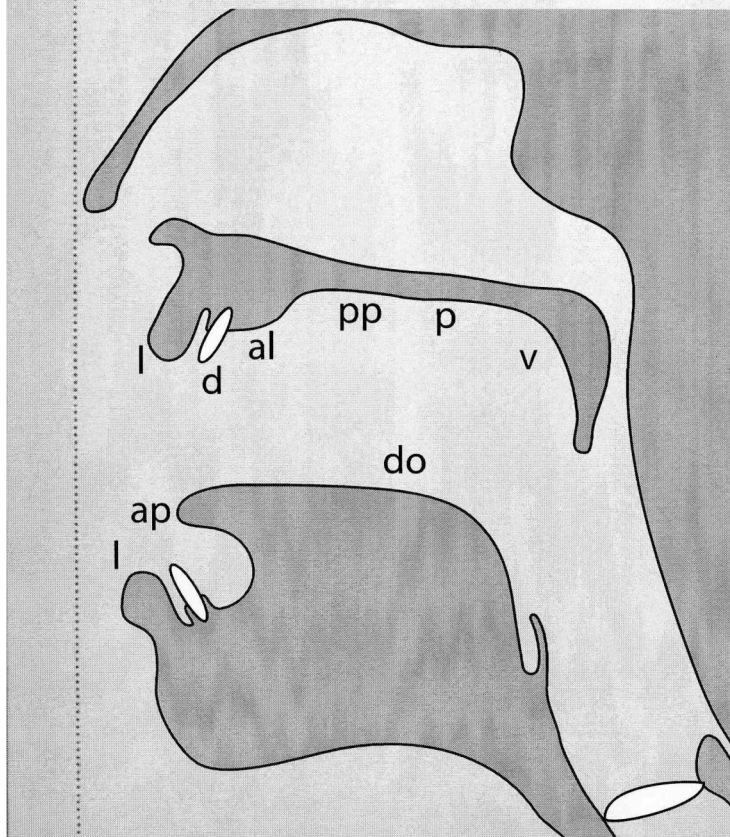
Points d'articulation:



1. exo-labial, 2. endo-labial,
3. dental, 4. alvéolaire,
5. postalvéolaire,
6. pré-palatal, 7. palatal,
8. vélaire, 9. uvulaire,
10. pharyngal, 11. glottal,
12. épiglottal,
- 13., 14. postéro-dorsal,
15. antérodorsal,
16. laminal, 17. apical,
18. sub-laminal

Application aux sons du russe

application aux sons du russe



l = labiale

d = dentale

al = alvéolaire

pp = pré-palatale

p = palatale

v = vélaire

ap = apicale

do = dorsale

-
-
-



Les voyelles du russe



-
-
-
-
-
-
-
-

-
-
-

Les voyelles russes

Le timbre d'une voyelle dépend de la variation des éléments suivants :

- la forme de la cavité buccale ;
- le volume de la cavité buccale.

•
•
•

Les voyelles

la forme de la cavité buccale et le volume de la cavité buccale

dépendent de 3 facteurs:

- 1) la position de la langue;
- 2) le degré de l'ouverture de la bouche
- 3) la position des lèvres.



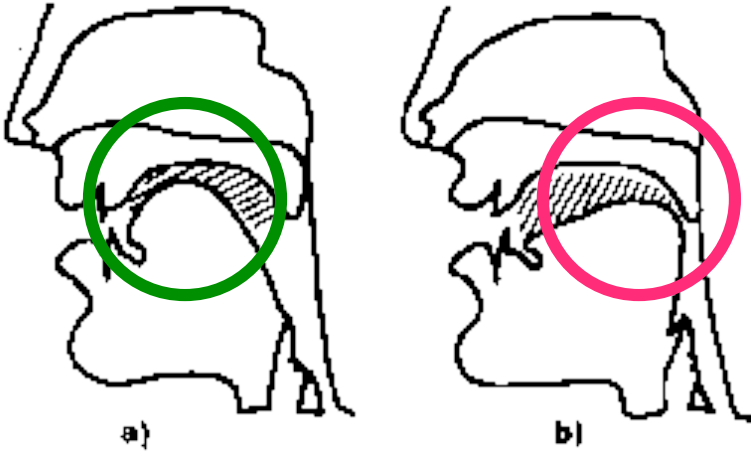
• • • • • • • •

-
-
-

Les voyelles russes

1) En fonction de la position de la langue dans la bouche on distingue:

- les voyelles d'avant
- les voyelles d'arrière



-
-
-
-
-
-
-
-

•
•
•

Les voyelles russes

Les voyelles d'avant

- [e] rus. « дети », fr. « été »
- [i] rus. «пить»

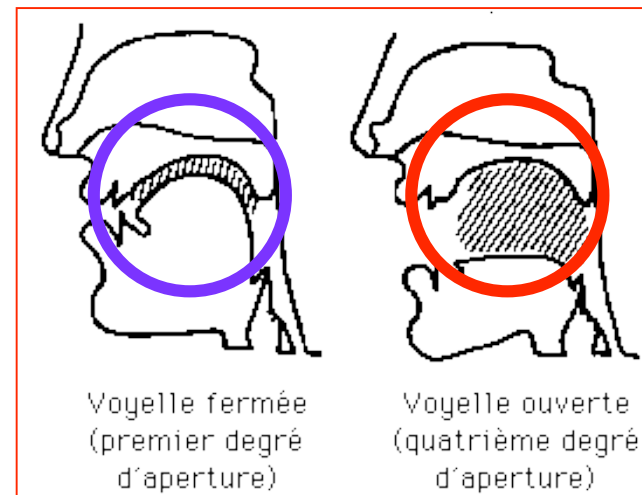
Les voyelles d'arrière

- [o] rus. « осень », fr. « sauge »
- [u] rus. «улица », fr. « fou »

Les voyelles russes

2) En fonction du degré de l'ouverture de la bouche on distingue:

- les voyelles fermées
- les voyelles moyennes
- les voyelles ouvertes



•
•
•

2) les voyelles russes

- les voyelles fermées

[i] «пить», «lit»

[u] «муж»

- les voyelles moyennes:

[e] [o]

- 1 voyelle ouverte

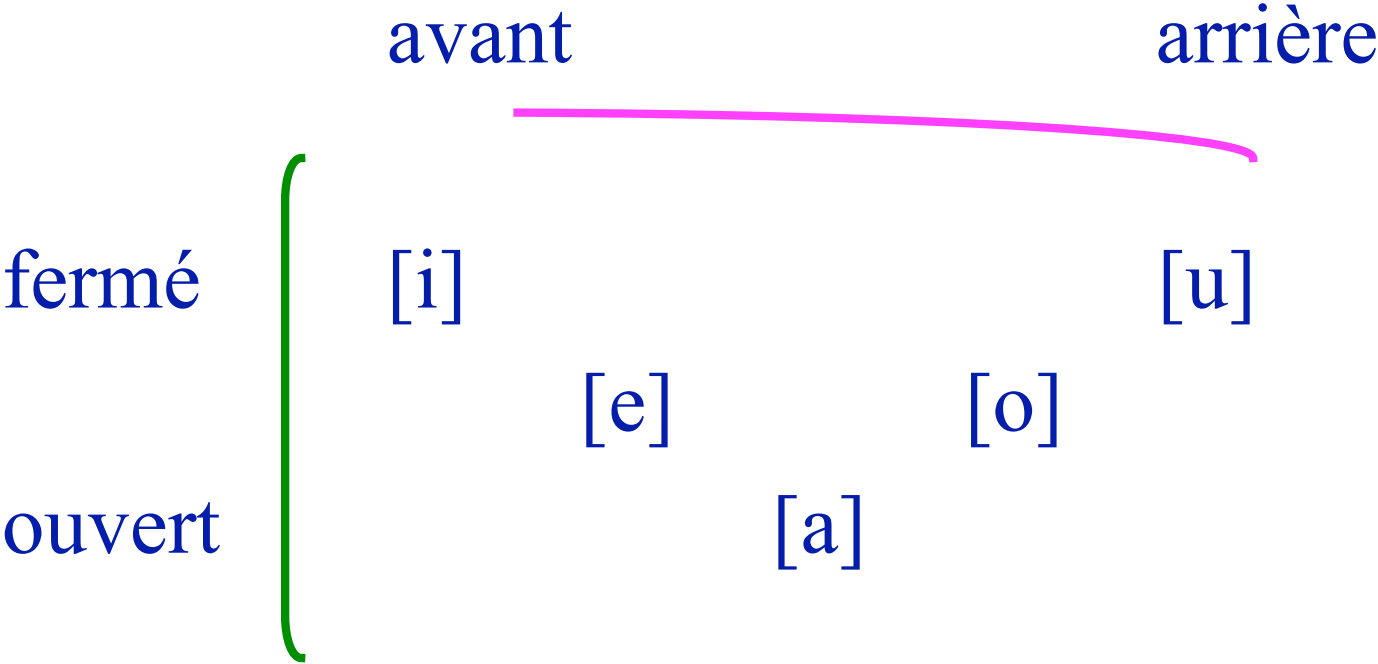
[a] «дача», «rat»

• • • • • • • •

-
-
-

Le « triangle vocalique »

selon leur série (avant / arrière) **et** leur
aperture (fermé / ouvert):



-
-
-
-
-
-
-
-

•
•
•

3) La labialisation

3) En fonction de la forme des lèvres, on distingue:

- des voyelles arrondies

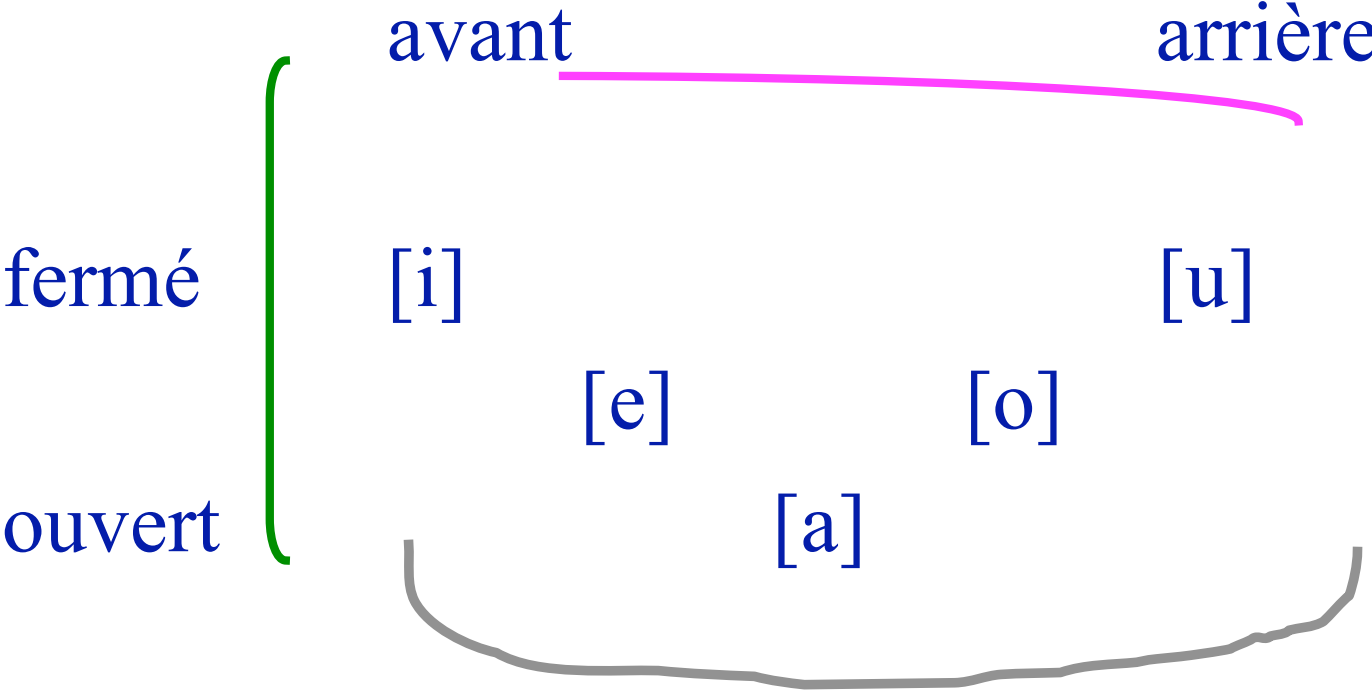
[u] [o]

- des voyelles non-arrondies (rétractées)

-
-
-

3) La labialisation

3) en fonction la position des lèvres:



-
-
-
-
-
-
-
-

-
-
-

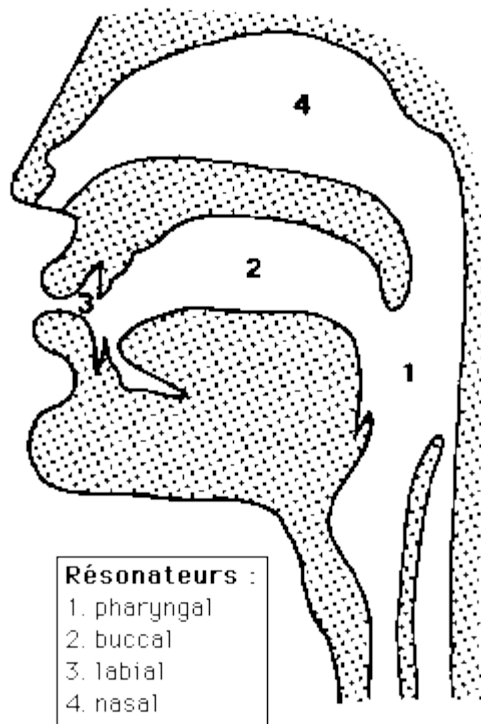
- [i] Voyelle fermée (de premier degré d'aperture) antérieure non-arrondie.
- [u] Voyelle fermée (de premier degré d'aperture) postérieure arrondie.

-
-
-

[y] Voyelle fermée (de premier degré d'aperture) centrale arrondie.

- <http://www.unil.ch/ling/page13414.html>

On distingue:



On distingue aussi:

- des **voyelles nasales**
(présence du résonateur nasal)
- des **voyelles orales**
(absence du résonateur nasal)

-
-
-

Références

- « Cours de phonétique en ligne »
- UNIL > Section de linguistique générale > Domaines d'enseignement > Phonologie et phonétique générale > Cours de phonétique en ligne
- <http://www.unil.ch/ling/page12581.html>